

Saline Conti Vecchi





Questo simbolo vuol dire che la progettazione, i testi, le immagini e la grafica di questa guida sono realizzati su riferimento delle **“Linee guida europee per rendere l'informazione facile da leggere e da capire per tutti”**, un progetto di Inclusion Europe.



Questa guida è stata scritta con Easy Reading Font.



I simboli pittografici utilizzati sono di proprietà del governo di Aragona e sono stati creati da Sergio Palao per ARASAAC (<http://www.arasaac.org>), che li distribuisce sotto Licenza Creative Commons BY-NC-SA.

Direzione Carlo Riva

Testi Veronica Cicalò e Chiara Maria Piccoli

con la collaborazione del personale del FAI - Fondo per l'Ambiente Italiano

Fotografie © FAI – Fondo per l'Ambiente Italiano.

Michela Dessì © FAI – Fondo per l'Ambiente Italiano

Lucio Lazzara © FAI – Fondo per l'Ambiente Italiano

Andrea Mariniello © FAI – Fondo per l'Ambiente Italiano

Manuela Melon © FAI – Fondo per l'Ambiente Italiano

Roberto Montis © FAI – Fondo per l'Ambiente Italiano

Alexander Lanaro © Eni S.p.a.

Progetto grafico e impaginazione Paola Longobardi

Le Saline sono un Bene della Conti Vecchi e valorizzato dal FAI

Tutti i diritti riservati



Museo per tutti è un marchio di titolarità dell'Associazione L'abilità Onlus, (marchio n. 302016000069337, depositato il 4/7/2016 e registrato il 11/10/2017 presso l'Ufficio italiano Brevetti e Marchi).

La presente guida è tutelata dal diritto d'autore ai sensi della legge 633/1941.

È fatto divieto di produrre, modificare la guida e di riprodurre il marchio senza autorizzazione dell'Associazione L'abilità Onlus. Questa guida accessibile è scaricabile dal sito www.museopertutti.org



Le spiegazioni per usare questa guida

Questa è la guida Museo per tutti delle **Saline Conti Vecchi**.

Usa l'**indice della guida** per capire quali pagine possono servirti per organizzare la tua visita.

Le informazioni per organizzare la visita sono dentro la **guida sociale**.

Scegli cosa vorrai vedere durante la visita
e leggi le schede prima di andare alle Saline Conti Vecchi.
È importante leggere le schede prima della visita
così quando sarai alle Saline Conti Vecchi
non sarai preoccupato perché sei in un posto nuovo.

Se hai scaricato questa guida delle Saline Conti Vecchi,
puoi leggere le schede che ti spiegano:

- le regole per stare dentro le Saline Conti Vecchi
- la storia delle Saline Conti Vecchi.

Dopo la visita puoi usare la guida Museo per tutti per rivedere e ricordare le cose che hai scoperto e che ti sono piaciute di più.

Se la visita ti è piaciuta puoi tornare quante volte vuoi
per guardare nuove cose o rivedere quelle che ti sono piaciute di più.

Indice

Nelle prossime pagine ci sono:



La guida sociale per visitare le Saline Conti Vecchi - Pagine gialle -

La **guida sociale** che ti spiega: 6

- come fare il biglietto
- quali sono le regole
- cosa puoi vedere
- chi ti può aiutare

Una **mappa** 22



Che cosa sono le Saline Conti Vecchi - Pagine verdi -

In queste pagine ti spieghiamo:

Le Saline Conti Vecchi 27

La storia delle Saline Conti Vecchi 30

Come si fa il sale 32



La visita alle Saline Conti Vecchi - Pagine blu -

In queste pagine ti spieghiamo le cose più importanti delle Saline Conti Vecchi:

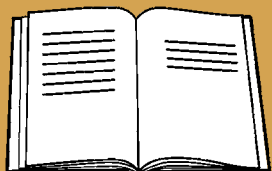
Visitare le Saline Conti Vecchi	38
1. Gli Uffici e le stanze delle Saline Conti Vecchi	40
2. Il giro in trenino	53
3. Le piante e gli animali delle Saline Conti Vecchi.	56



Approfondimenti - Pagine viola -

In queste pagine puoi trovare più informazioni sugli argomenti più importanti della guida:

Che cos'è il FAI	61
Chi era Luigi Conti Vecchi	62



La guida sociale
per visitare
le Saline
Conti Vecchi



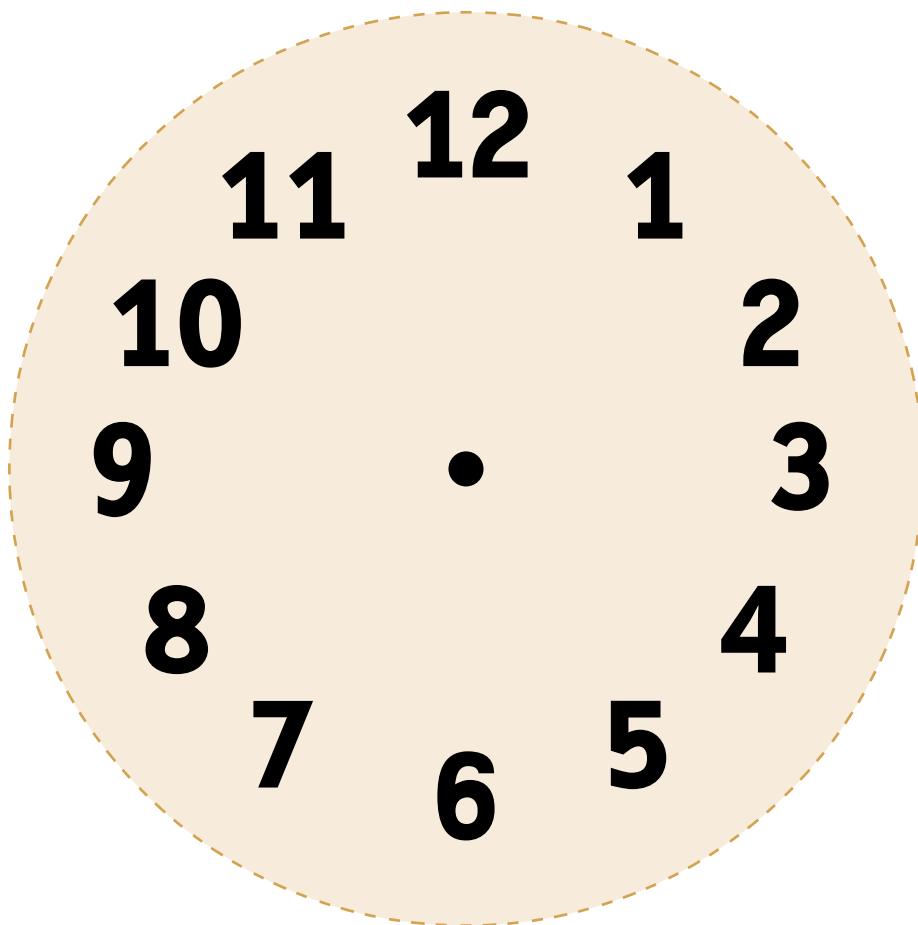


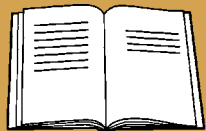
Il mio nome è

visito le Saline Conti Vecchi

il giorno

alle ore





Come arrivo alle Saline Conti Vecchi

Pullman



Macchina



Treno



A piedi





Introduzione



Questa guida è stata fatta per prepararti alla visita delle **Saline Conti Vecchi**.

Le Saline Conti Vecchi sono un **Bene del FAI**.

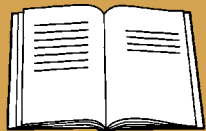
In questa guida vedrai:

- come fare il biglietto
- quali sono le regole
- cosa puoi vedere
- chi ti può aiutare.

APPROFONDIMENTI

Se vuoi sapere di più su cosa è il FAI vai a pagina 61.





L'entrata



Questa è l'entrata
delle Saline Conti Vecchi.
Fai tutta la strada per arrivare
alla Palazzina della Direzione. →
Qui inizia la visita.



Entra dentro la palazzina
e vai a destra per arrivare alla biglietteria.



La biglietteria



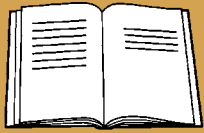
Questa è la biglietteria delle Saline Conti Vecchi.

Qui vedi il cartello con questo disegno



Museo per tutti
Accessibile alle persone con disabilità intellettiva

Vuol dire che in questo posto hanno pensato a te.
In questo posto puoi fare tutte le domande che vuoi
e puoi chiedere aiuto.



Quando sei alla biglietteria
mettiti dietro le persone che sono arrivate prima di te
e aspetta che tutte abbiano il loro biglietto.
Quando non c'è nessuno davanti a te
vai a parlare con la persona dietro il bancone che ti dà il biglietto.
Qui puoi incontrare tante persone che fanno rumore.



Comprare il biglietto sul sito internet
<https://fondoambiente.it/luoghi/saline-conti-vecchi>

Se prenoti il biglietto ricorda di stamparlo e di portarlo con te
quando vai al Museo.
Mostra il biglietto alla persona con il cartellino che trovi alla biglietteria.



Le regole

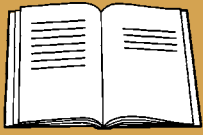


Quando cammini dentro le Saline Conti Vecchi
devi stare attento a queste regole:

- cammina piano
- usa un tono di voce basso
- puoi fare fotografie
- non puoi mangiare e non puoi bere
- non puoi toccare gli oggetti e i mobili che vedi negli uffici.

Quando sei sul trenino:

- non devi alzarti in piedi
- non puoi mettere fuori la testa
- non puoi mangiare o bere.



5

Cosa puoi fare dentro le Saline Conti Vecchi



Quando sei nelle Saline Conti Vecchi puoi:

- visitare gli uffici dove lavoravano i capi delle Saline
- vedere dei video che ti raccontano la storia delle Saline e della Sardegna
- fare un giro sul trenino in mezzo alle saline.



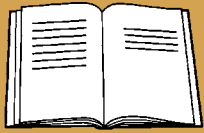
Chi ti può aiutare



Dentro le Saline Conti Vecchi ci sono delle persone che ti possono aiutare.
Queste persone hanno un cartellino.

A queste persone puoi fare delle domande
e chiedere tutte le informazioni di cui hai bisogno.

Queste persone sono contente che tu sia lì nelle Saline Conti Vecchi.



Le scale



Nella Palazzina della Direzione
puoi visitare il piano terra e il piano 1.
Per salire al piano 1 devi fare le scale
che trovi vicino all'entrata.



I bagni

I bagni sono
al piano terra
della Palazzina della Direzione



e al piano terra
dell'ex falegnameria.



Chiedi alle persone
con il cartellino
come arrivare ai bagni.





9

Dove puoi riposarti

Dentro le Saline Conti Vecchi
puoi sederti su delle panche che trovi:

- all'entrata
- fuori dall'officina meccanica
- fuori dal laboratorio chimico
- nella zona ristoro.



Il negozio



Il negozio delle Saline Conti Vecchi è insieme alla biglietteria, vicino all'entrata.

Qui puoi comprare libri e oggetti per ricordare la visita alle Saline Conti Vecchi.



11

La sala ristoro



La sala ristoro delle Saline Conti Vecchi
si trova vicino all'ex falegnameria.

Qui ci sono delle macchinette dove puoi prendere qualcosa da bere
e da mangiare.



Qui puoi sederti sulle panche e riposarti.

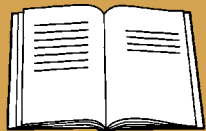


L'uscita



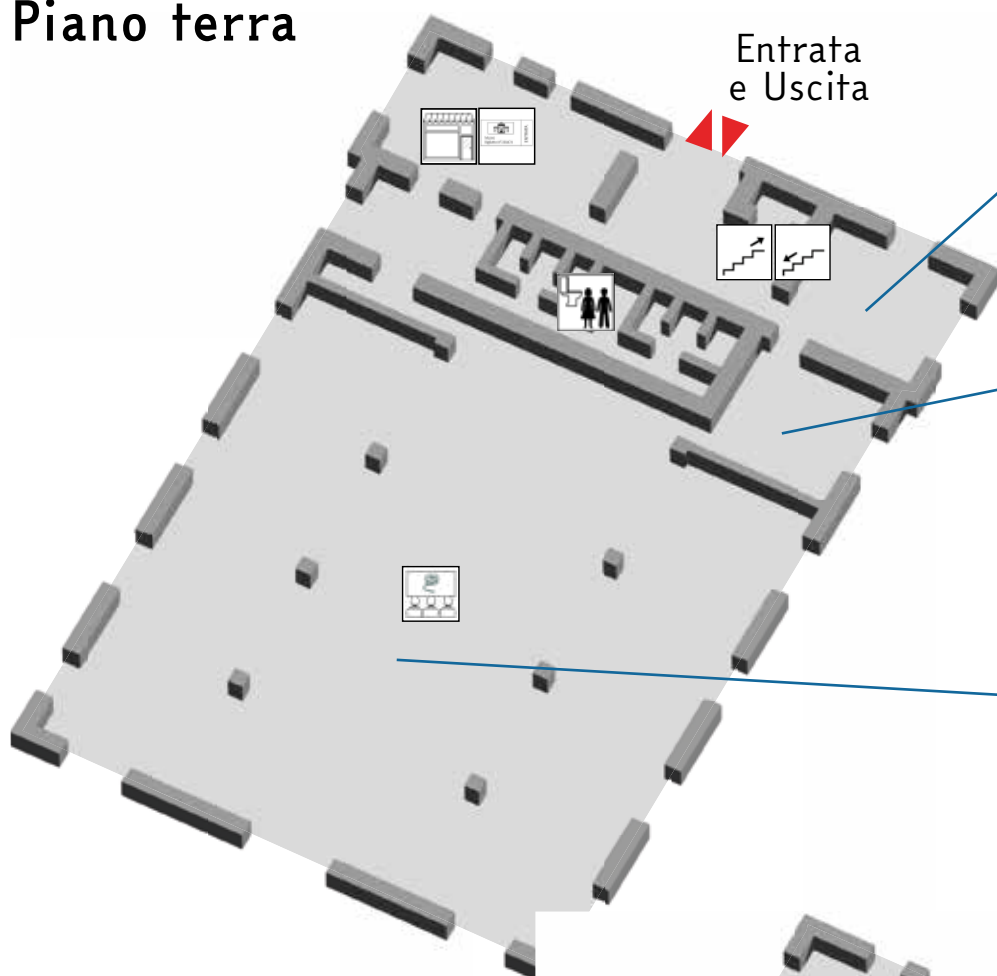
Quando hai finito di visitare le Saline Conti Vecchi puoi uscire da dove sei entrato.

Se la visita ti è piaciuta puoi tornare quando vuoi.



Mappa delle Saline Conti Vecchi

Piano terra



Entrata
e Uscita

L'ufficio Costi
e Contabilità



L'ufficio del
Capo Officina

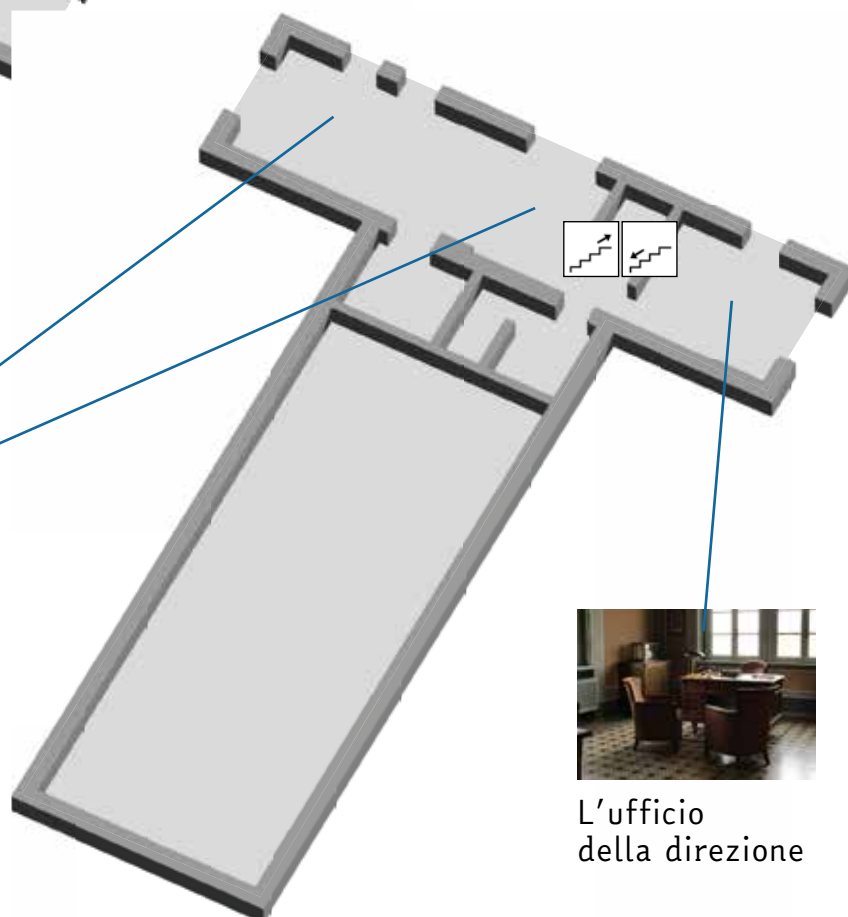


L'officina
meccanica



Piano 1

L'archivio
e l'ufficio tecnico



L'ufficio
della direzione





Legenda Piano terra

L'ufficio Costi e Contabilità

L'ufficio del Capo Officina

L'officina meccanica

Legenda Piano 1

L'ufficio della direzione

L'archivio e l'ufficio tecnico

Prendi le scale o l'ascensore per andare agli altri piani.



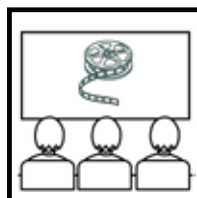
Biglietteria



Negozio



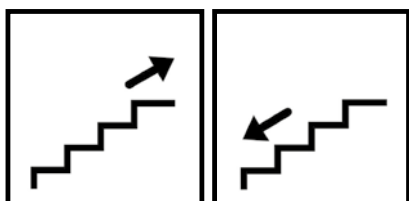
Guardaroba



Video



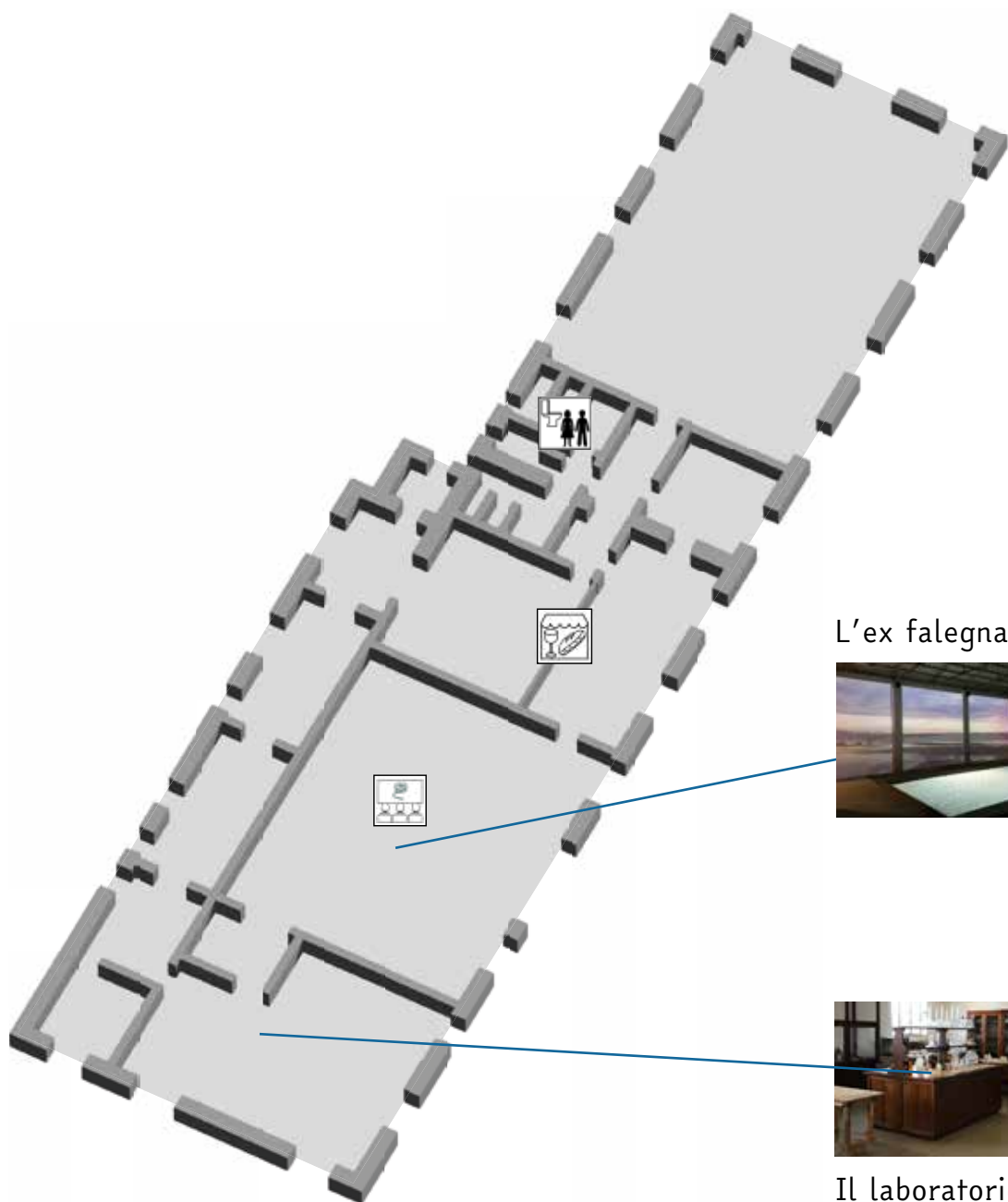
Bagno



Scale



Laboratorio



L'ex falegnameria



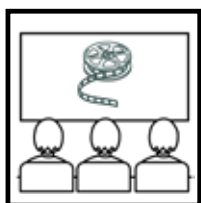
Il laboratorio chimico



Legenda delle Saline Conti Vecchi

L'ex falegnameria

Il laboratorio chimico



Video



Sala ristoro



Bagno



Che cosa sono le Saline Conti Vecchi



Le Saline Conti Vecchi



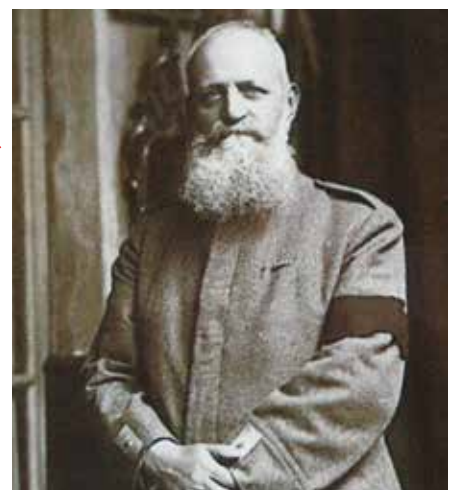
27



Le Saline Conti Vecchi sono un posto dove si fa il sale.

Si chiamano Conti Vecchi per ricordare
la persona che le ha fatte:

Luigi Conti Vecchi. →



Oggi queste saline non sono più
della famiglia Conti Vecchi.

Altre persone hanno comprato le Saline.

Il FAI si prende cura di una parte delle saline
così tante persone possono venire a visitarle.
Nel resto delle saline si fa ancora il sale.



Le Saline Conti Vecchi si trovano dentro la **laguna di Santa Gilla**, vicino a Cagliari.

Una laguna è come un grande lago che si forma quando un fiume finisce nel mare.

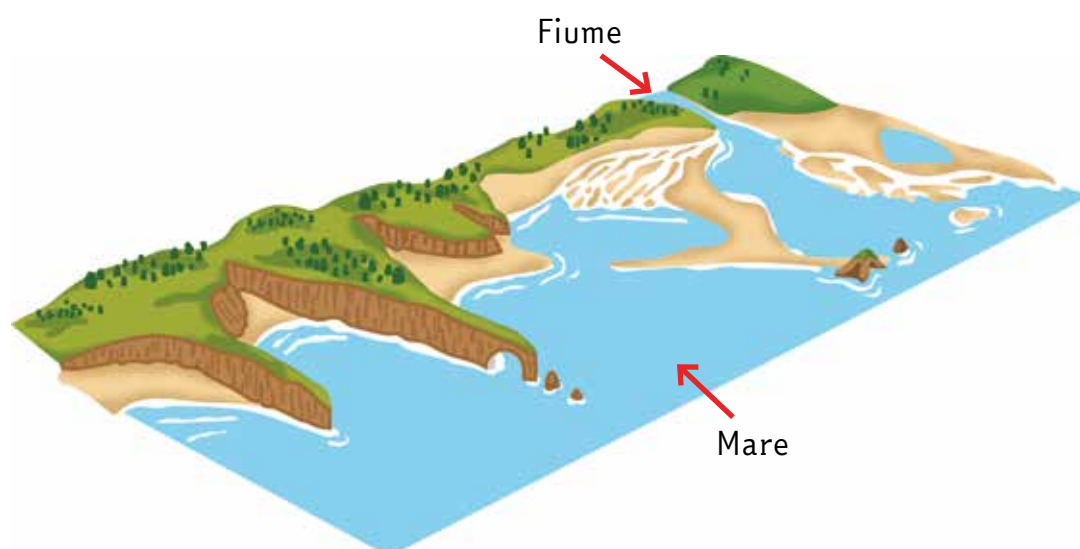
La laguna è separata dal mare da una striscia sottile di terra.

Per questo motivo dentro la laguna entra anche l'acqua salata del mare.

Nella laguna l'acqua salata del mare si mescola con l'acqua del fiume.

L'acqua del fiume non è salata come quella del mare.

Infatti, dentro la laguna l'acqua è meno salata di quella del mare.





Quando sei alle Saline Conti Vecchi puoi:



- visitare gli uffici dove lavorava Luigi Conti Vecchi



- visitare le stanze dove aggiustavano le macchine usate nelle Saline



- fare un giro sul trenino per vedere come sono fatte le Saline



- scoprire gli animali e le piante che vivono nelle Saline.

Visitando le Saline Conti Vecchi puoi anche:

- capire come si fa il sale
- scoprire una parte importante della storia della Sardegna.



La storia delle Saline Conti Vecchi

Luigi Conti Vecchi ha fatto costruire queste saline molto tempo fa, nel **1919**.

Dal 1919 a oggi sono passati più di cento anni.

Luigi Conti Vecchi ha fatto costruire queste saline perché voleva aiutare le persone che vivevano vicino a Cagliari a vivere meglio.

Molto tempo fa in questa parte della Sardegna c'erano moltissime zanzare.

Queste zanzare vivevano nella parte più vicina al mare dove c'erano molti **acquittrini**.



Un acquitrino è come una grande pozzanghera.

Queste zanzare facevano ammalare le persone di una malattia chiamata **malaria**.

Molte persone sono morte di malaria.

Lavorare in questa parte della Sardegna era difficile perché molte persone si ammalavano di malaria.

Luigi Conti Vecchi ha fatto costruire qui le Saline.

Dove c'erano gli acquitrini con le zanzare ha fatto costruire delle grandissime vasche piene d'acqua di mare.

Queste vasche servivano per fare il sale.

Le zanzare sono andate via perché non vivono dove l'acqua è salata come il mare.

Dopo che le zanzare sono andate via, tante persone hanno iniziato a lavorare nelle Saline facendo il sale in queste vasche.





Luigi Conti Vecchi ha fatto costruire
anche una piccola città intorno alle Saline.
I lavoratori delle Saline avevano vicino
tutto quello che serviva per vivere bene.
Per esempio, vicino alle Saline c'erano:

- le case dove i lavoratori potevano vivere
- una scuola per i figli dei lavoratori
- dei negozi dove comprare cibo e vestiti
- una chiesa per pregare
- Casa Machiareddu, cioè un palazzo dove le persone andavano per divertirsi e stare insieme dopo aver lavorato.

Qui si giocava a carte, si parlava e si facevano feste.



Dopo un po' di anni Luigi Conti Vecchi è morto.

Suo figlio Guido è diventato il nuovo capo delle Saline.

Dopo molto tempo la famiglia Conti Vecchi
ha smesso di controllare le Saline.

Pochi anni fa il FAI ha iniziato a prendersi cura
di una parte delle Saline.

Oggi tante persone vengono a visitare le Saline.



APPROFONDIMENTI

Se vuoi sapere di più su chi era Luigi Conti Vecchi vai a pagina 62.

Se vuoi sapere di più sul FAI vai a pagina 61.





Come si fa il sale

Per fare il sale i **salinieri** usano l'acqua del mare.

I salinieri sono le persone che fanno il sale e lavorano nelle saline.

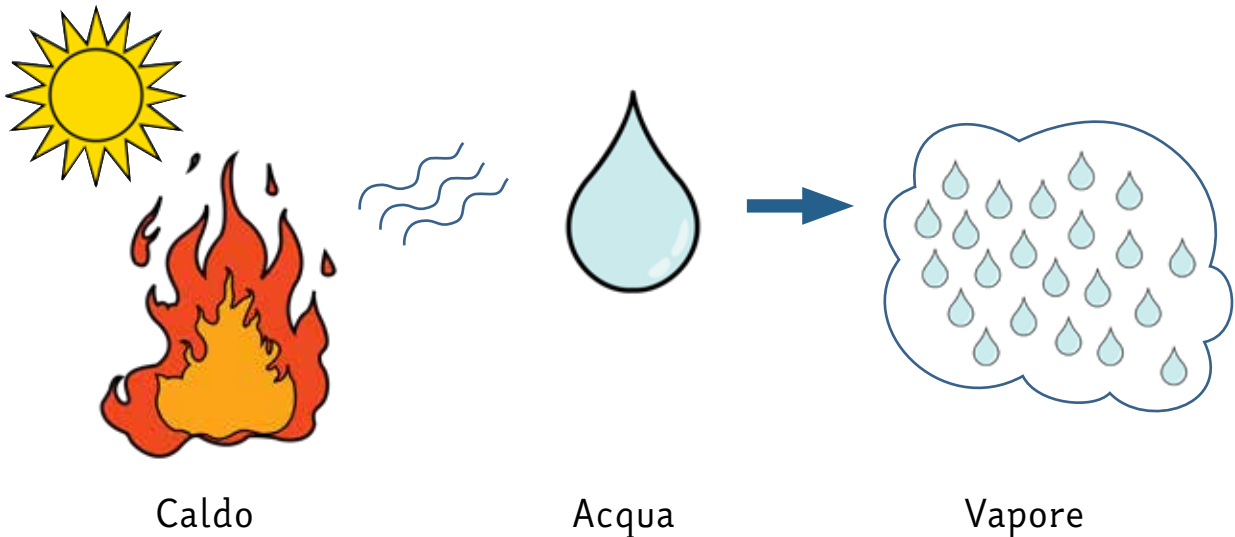
I salinieri usano l'acqua del mare perché è salata, infatti c'è dentro tanto sale.

Per fare il sale si deve far **evaporare** l'acqua del mare.

Evaporare vuol dire che l'acqua diventa **vapore**.

Il vapore è l'aria fatta da goccioline di acqua piccolissime.

Queste goccioline sono così piccole che nessuno le vede.



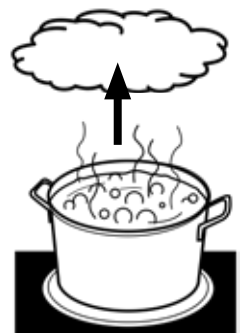
L'acqua evapora quando è molto molto calda.

Il caldo del sole o di un fuoco riscalda così tanto l'acqua che la fa evaporare.

Forse hai già visto il vapore _____ quando bolle l'acqua per cucinare la pasta.

Il vapore è molto leggero e vola in alto.

Il sale è più pesante e non evapora.





Per fare il sale ci vuole molto tempo.

Il lavoro dei salinieri inizia ad aprile.

In questo mese, inizia a fare più caldo.

Per questo motivo, i salinieri iniziano a far entrare l'acqua del mare dentro delle vasche che si chiamano **bacini evaporanti**.

Questi bacini sono uno vicino all'altro.

Tra un bacino e l'altro c'è un piccolo canale che serve per far passare l'acqua.

L'acqua del mare rimane qui dentro per tanti giorni.



canale

bacino evaporante



In queste vasche il sole e il vento fanno evaporare l'acqua del mare piano piano.

Infatti, il vento manda via il vapore dai bacini.

L'aria sopra i bacini rimane sempre calda e questo fa evaporare meglio l'acqua.

Questo vuol dire che:

- una parte dell'acqua nel bacino diventa vapore e vola via
- un'altra parte dell'acqua rimane nel bacino.

Nei bacini evaporanti quindi resta solo l'acqua che non è ancora evaporata.

Questa acqua è più salata perché il sale non evapora.

I salinieri fanno passare l'acqua rimasta in un altro bacino evaporante.

Quando evapora altra acqua, i salinieri fanno passare l'acqua in un altro bacino ancora.

L'acqua che non evapora è sempre più salata.



Quando l'acqua rimasta è poca e molto salata, i salinieri la fanno entrare nelle **caselle salanti**.

Le caselle salanti sono delle vasche più piccole.

Anche le caselle sono una attaccata una all'altra.

I salinieri fanno passare l'acqua da una casella all'altra mentre evapora.



Nelle caselle l'acqua non è più azzurra come prima ma diventa rosa.

Questa cosa succede perché in quest'acqua salata cresce un'alga piccolissima.

Un'alga è una pianta che cresce sott'acqua.

Quest'alga si chiama **Dunaliella salina**

e fa diventare l'acqua rosa e rossa.

Più l'acqua è salata e più diventa rosso scuro.

L'acqua nelle caselle deve evaporare piano piano così il sale riesce a formarsi.



← sale

Quando l'acqua è evaporata tutta, sul fondo delle caselle rimane solo il sale.

I salinieri raccolgono il sale e lo mettono ad asciugare al sole in grossi cumuli che sembrano delle montagne.





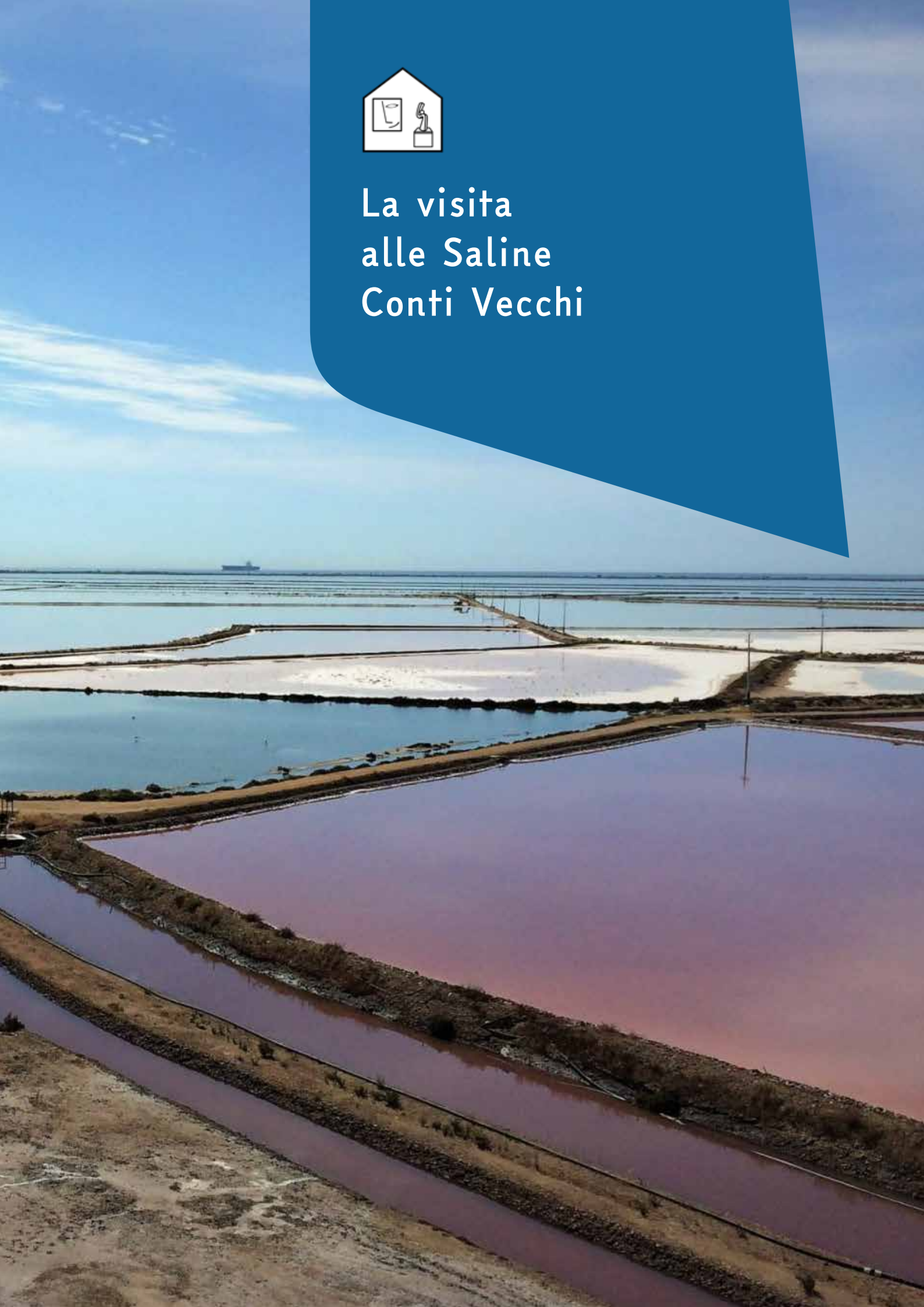
Dopo, i salinieri mettono il sale in grandi sacchi pronto per essere venduto.

La raccolta del sale è molto lunga:
inizia a settembre e finisce a novembre.
Da novembre a marzo,
i salinieri puliscono i bacini e le caselle
prima di farci rientrare l'acqua del mare.

Fare il sale non è una cosa facile
perché se piove e se non c'è vento
il lavoro dei salinieri è rovinato.
La pioggia è un problema
perché fa diventare meno salata
l'acqua che è dentro i bacini o le caselle.
Se piove, il lavoro dei salinieri diventa più lungo
perché devono aspettare che evapori l'acqua piovuta
nei bacini e nelle caselle.
Solo così l'acqua torna ad essere salata.
Il vento è importante perché manda via il vapore
che si forma quando l'acqua evapora.
Se nell'aria c'è poco vapore
il caldo del sole fa evaporare più in fretta l'acqua.
Così il sale si forma meglio nelle saline.



La visita alle Saline Conti Vecchi





Visitare le Saline Conti Vecchi

Quando arrivi alle Saline Conti Vecchi puoi:



- Visitare gli uffici e le stanze dove lavoravano tutte le persone delle saline.

Puoi vedere anche dove aggiustavano le macchine usate nelle saline e dove si studiava come era fatto il sale per vedere se era buono.



- **Fare un giro sul trenino per vedere le saline.**

Il giro dura 1 ora e ti porta a vedere i bacini evaporanti e le caselle salanti dove si fa il sale.

Durante il giro puoi vedere anche gli animali e le piante che vivono nelle saline.



Scheda 1

Titolo

Gli uffici e le stanze delle Saline Conti Vecchi





Questa è la **Palazzina della Direzione delle Saline Conti Vecchi**.

Qui prima c'erano gli uffici del direttore delle Saline e delle altre persone che decidevano le cose importanti per far funzionare bene le saline.

Il FAI ha deciso di lasciare alcune stanze come erano quando sono state aperte le Saline.

A destra della Palazzina della Direzione c'è un altro palazzo.

Qui puoi vedere altre stanze dove lavoravano altre persone.





L'ufficio Costi e Contabilità



Dentro questi uffici le persone contavano quanto costava:

- produrre il sale e trasportarlo
- aggiustare i macchinari
- la luce
- lo **stipendio** degli **operai** e dei salinieri.

Le persone che lavorano vengono pagate con dei soldi per il lavoro che hanno fatto.

Questi soldi si chiamano stipendio.

Un operaio è un uomo che lavora per costruire o aggiustare le cose.





Dentro questa stanza, infatti, ci sono 3 tavoli
con sopra delle **calcolatrici**. →

Le calcolatrici servono per fare
delle operazioni difficili in poco tempo
e aiutano a contare bene.

Queste calcolatrici non sono come quelle
che usiamo noi oggi. →





L'ufficio del Capo Officina



In questo ufficio stava il capo degli **operai** che lavoravano nell'**officina**.

L'officina è una stanza dove si costruiscono o aggiustano delle cose.

In questa stanza infatti puoi vedere:

- il tavolo del Capo Officina
- la finestra da cui guardava gli operai che lavoravano dentro l'officina.

Dentro la stanza c'è anche il **timbra cartellini**.

Quando l'operaio arrivava e usciva, metteva il suo cartellino

dentro al timbra cartellini così il Capo Officina sapeva a che ora l'operaio era arrivato e a che ora era andato via.





Qui puoi vedere alcuni oggetti di legno.

Questi oggetti servivano per rifare i pezzi dei macchinari usati per fare il sale che si rompevano.

Quando arrivava un macchinario nuovo, gli operai smontavano il macchinario e facevano una copia in legno di tutti i pezzi.

Vuol dire che prendevano ogni pezzo e ne facevano uno uguale in legno. Così, quando il macchinario si rompeva, usando la copia in legno si rifaceva con il ferro il pezzo rotto del macchinario.

Facevano così perché:

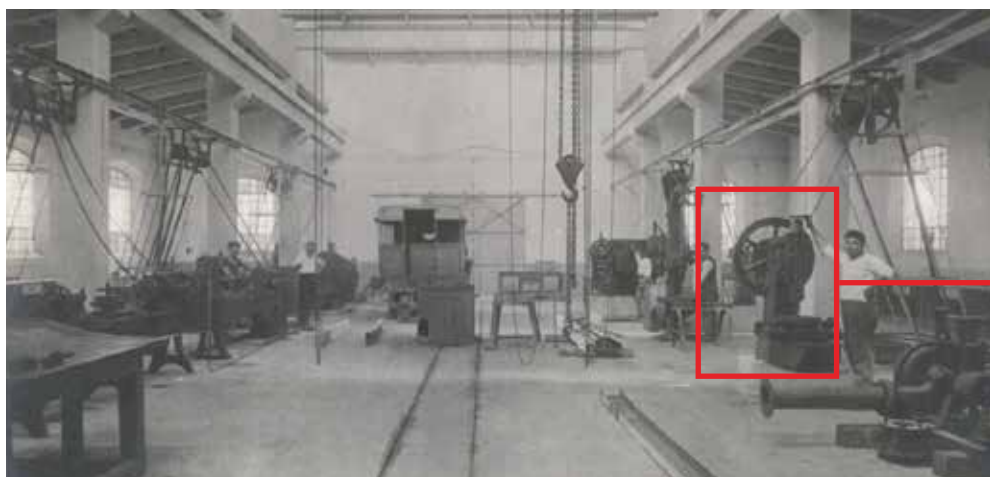
- costava molto comprare il pezzo nuovo di un macchinario
- ci voleva molto tempo per far arrivare i macchinari e i pezzi di ricambio che venivano costruiti fuori dalla Sardegna.



L'officina meccanica



Dentro l'officina meccanica lavoravano gli operai che costruivano e aggiustavano i macchinari che servivano per fare il sale.



macchinari

In questa foto puoi vedere come era l'officina meccanica molto tempo fa.
Dentro c'erano tanti macchinari.
Solo gli **operai specializzati** potevano toccare i macchinari.
Gli operai specializzati erano quelli più bravi.



Oggi dentro l'officina puoi sederti sulle panche e vedere un video.
Il video dura 25 minuti e racconta la vita di Luigi Conti Vecchi e di come ha costruito le Saline Conti Vecchi.
Se guardi questo video puoi scoprire come sono cambiate le Saline in questi anni nel tempo e come funzionano adesso.
Guardando questo video puoi capire anche alcune cose importanti della storia di Cagliari e della Sardegna.



L'ufficio della direzione



In questo ufficio lavorava il **direttore** delle Saline.

Il direttore è il capo di una fabbrica ed è la persona che prende le decisioni più importanti.

Dentro questo ufficio puoi vedere una scrivania con 3 sedie.

Sopra la scrivania c'è il **progetto** per la costruzione delle saline scritto da Luigi Conti Vecchi.

Il progetto è il disegno che serve per costruire una cosa, un palazzo o una macchina.

Sopra la scrivania ci sono anche:

- un telefono
- una macchina per scrivere.



L'archivio e l'ufficio tecnico



Vicino all'ufficio della direzione ci sono l'archivio e l'ufficio tecnico.

L'archivio è il posto dove il direttore teneva tutti i documenti importanti. In questa stanza ci sono alcuni tavoli e sedie dove si sedeva chi doveva leggere i documenti.



Alcuni documenti dell'archivio raccontano la vita degli operai delle Saline Conti Vecchi.

Per esempio, in alcuni documenti si legge che:

- gli operai vivevano con le loro famiglie nelle case che Luigi Conti Vecchi aveva fatto costruire per loro
- c'era un pullman che passava a prendere gli operai per portarli al lavoro
- gli operai e le loro famiglie spesso facevano delle gite tutti insieme.





In questa stanza c'è anche il tavolo dove lavorava la persona che aiutava gli ingegneri e architetti a costruire le case e i palazzi.

Dentro le Saline Conti Vecchi si costruivano palazzi o capannoni per lavorare il sale.

Gli ingegneri e gli architetti facevano i **progetti**.

Progettare vuol dire studiare e disegnare una cosa.

La persona dell'ufficio tecnico prendeva i progetti e faceva dei disegni per costruire i palazzi o i capannoni.



Il laboratorio chimico



Dentro il laboratorio chimico alcune persone studiavano:

- l'acqua del mare
- l'acqua che passava dentro i bacini evaporanti e dentro le caselle salanti.

Era importante studiare cosa c'era dentro queste acque perché così le Saline Conti Vecchi potevano fare il sale buono.

Quando entri in questa stanza senti un forte odore di sale.

Dentro il laboratorio chimico puoi vedere un tavolo con tante **ampolle**.

Le ampolle sono delle piccole bottiglie di vetro.

Le persone che lavoravano dentro al laboratorio chimico mettevano dentro le ampolle l'acqua che volevano studiare.



Ex falegnameria



Qui i falegnami tagliavano e lavoravano il legno.

I falegnami usavano il legno per fare i pezzi di alcuni macchinari o oggetti usati per fare il sale.

Si chiama ex falegnameria perché oggi qui dentro

non tagliano più il legno

ma puoi sederti sulle panche e vedere un video.

Il video dura 15 minuti

e racconta come cambia il **paesaggio** delle Saline durante l'anno.

Quando guardi un paesaggio vedi un pezzo di una campagna con alberi, prati o montagne vedi la natura davanti a te:

- la campagna con i prati e gli alberi
- le montagne con i boschi
- il mare
- un fiume.



Scheda 2

Titolo

Il giro in trenino





Il giro in trenino inizia fuori dal laboratorio chimico delle saline.

Il giro dura 1 ora.

A fine giro tornerai davanti al laboratorio chimico.

Questo giro non segue l'ordine della produzione del sale
che inizia nei bacini evaporanti e finisce nelle caselle salanti.



Questo giro va al contrario
e ti porta a vedere:

- prima le caselle salanti
- poi Punt'Olia,
dove finiscono le Saline
e inizia il mare
- e alla fine i bacini evaporanti.



Potrai scegliere il tuo posto sul trenino
e ascoltare la voce di una persona che lavora per il FAI
che ti spiega quello che vedi.

Se vuoi, puoi chiedere alle persone che lavorano per il FAI
delle schede che ti spiegano cosa vedi durante il giro con il trenino.
Durante il giro potrai fare foto e guardare le saline,
le piante e gli animali.
Durante il giro, il trenino si ferma solo a Punt'Olia.
Durante il giro non puoi scendere dal trenino.



Scheda 3

Titolo

Le piante e gli animali delle Saline Conti Vecchi





Dentro le Saline Conti Vecchi

ci sono molte piante e molti animali.

Nelle Saline, vivono soprattutto uccelli a cui piace molto l'acqua.

Le piante e gli animali che vivono qui sono speciali perché riescono a vivere anche se l'acqua è molto salata.

Durante il giro in trenino, potrai vedere queste piante e questi animali. Per esempio puoi vedere la **salicornia**.



La salicornia ha dei rametti verdi e cicciottelli.

Questa pianta si chiama così perché riesce a vivere nelle zone dove c'è l'acqua salata.

Per questo motivo la salicornia ha un sapore un po' salato.

Ad alcune persone piace mangiare la salicornia.



Nelle Saline ci sono anche piante come:

- La **cannuccia di palude**.

Questa pianta cresce dove l'acqua è poco salata.

In mezzo a queste canne fanno il nido molti uccelli che vivono nelle Saline.

- Il **giunco**.

Questa pianta cresce vicino ai bacini evaporanti delle Saline.

Le persone usano i rami di questa pianta per fare cestini e oggetti usati per pescare.



Nelle Saline vivono anche molti animali come pesci e uccelli.

Dentro l'acqua vivono:

- Pesci come le orate e le spigole

- **Crostacei** come l'**artemia salina**.



I crostacei sono piccoli animali

che vivono nell'acqua e hanno un guscio molto duro, delle zampe e delle antenne.

Sono crostacei anche i gamberi, i granchi e le aragoste.





L'artemia salina è molto piccola, con tante zampette che usa per nuotare e muoversi.

Se guardi bene nella foto puoi vedere che ha il corpo di colore rosa.

L'artemia salina è rosa perché mangia un'alga che si chiama **Dunaliella salina**.

Un'alga è una pianta che cresce sott'acqua.

La Dunaliella è un'alga piccolissima che fa diventare rosa e rossa

l'acqua dove vive e gli animali che la mangiano.



Nelle Saline ci sono anche tantissimi **fenicotteri rosa**.

I fenicotteri sono dei grandi uccelli con le gambe e il collo molto lunghi.

Quando nascono, i fenicotteri hanno le piume bianche o nere.

Quando crescono, le piume diventano di colore rosa perché i fenicotteri mangiano l'artemia salina.

Il becco del fenicottero è molto grande.

Ha una parte bianca e la punta nera.

Quando i fenicotteri dormono o si riposano stanno in piedi solo su una zampa.

L'altra zampa è piegata in mezzo alle piume e non si vede.

I fenicotteri sono **uccelli nomadi**.

Gli uccelli nomadi si spostano in diversi posti durante l'anno:

- per cercare cibo
- per cercare posti caldi dove vivere
- per cercare posti sicuri dove fare le uova.

I fenicotteri rosa si muovono in gruppo,

e in primavera tornano sempre nelle Saline perché qui stanno bene.





Nelle Saline puoi vedere anche altri uccelli come:



- gabbiano reale



- airone



- avocetta



- pavoncella



- pettebola



- spatola.



APPROFONDIMENTI

Che cos'è il FAI

FAI vuol dire **Fondo per l'Ambiente Italiano**.

Il Fondo per l'Ambiente Italiano è un insieme di persone che si prende cura di:

- ville
- castelli
- boschi
- giardini.

Il Fondo per l'Ambiente Italiano chiama questi posti **Beni**.

Le persone chiamano Bene un posto importante e prezioso.

Puoi trovare i Beni del Fondo per l'Ambiente Italiano in molte regioni d'Italia.

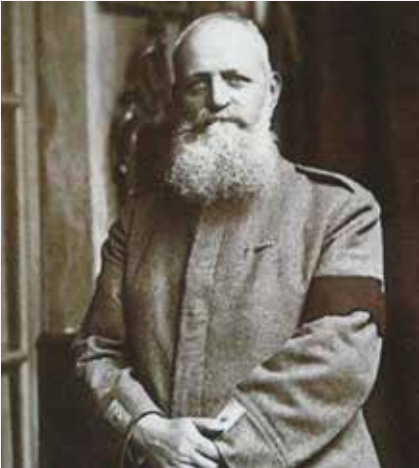
Il Fondo per l'Ambiente Italiano vuole che tutte le persone possano visitare i Beni di cui si prende cura.

È importante vedere questi Beni perché ti fanno conoscere:

- la natura
- le storie di persone o famiglie importanti
- opere d'arte e oggetti preziosi



Chi era Luigi Conti Vecchi



Luigi Conti Vecchi

è la persona che ha fatto costruire le Saline Conti Vecchi.

Luigi era nato in **Toscana** ma ha vissuto in Sardegna per molto tempo.

La Toscana e la Sardegna sono 2 **regioni** dell'Italia.

Una regione è una parte dell'Italia.

In Italia ci sono 20 regioni.

La Toscana e la Sardegna sono divise dal Mar Tirreno.



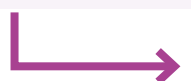
Luigi da giovane era un **soldato**.

Il soldato è la persona che va in guerra.

Dopo poco tempo ha deciso di diventare **ingegnere** e costruire **ferrovie** a **Cagliari**, in Sardegna.

L'ingegnere è una persona che studia come si costruiscono case, palazzi ma anche macchine e oggetti di tanti tipi diversi.

Le ferrovie sono l'insieme di binari su cui si muovono i treni.





A un certo punto in Italia c'è stata la **Prima Guerra Mondiale**.

La Prima guerra mondiale è una grande guerra
a cui hanno partecipato tanti paesi del mondo
come l'Italia, la Germania, la Francia e l'America.

Quando è finita la guerra Luigi era diventato vecchio
ma aveva deciso di costruire queste saline.

Luigi voleva costruire queste saline
per aiutare le persone che vivevano vicino a Cagliari a vivere meglio.

Luigi era molto **affezionato** alla Sardegna e voleva aiutare i suoi abitanti.

Una persona si affeziona ad un posto
quando quel posto le piace molto e lì si sente felice.

Per questo motivo pensava che costruire le saline era importante.

Le saline potevano aiutare gli abitanti della Sardegna perché:

- qui potevano lavorare tante persone e guadagnare soldi per vivere
- qui non vivevano le zanzare che facevano venire la **malaria**.

La malaria è una malattia molto grave.

Quando vedi questo simbolo



vuol dire che in quel luogo ci sono:

- persone che ti possono aiutare
- informazioni facili da leggere che ti spiegano dove sei e cosa vedrai.

Con queste informazioni potrai capire opere d'arte, musei, case speciali, castelli e giardini.

L'Associazione L'abilità ha inventato Museo per tutti.

L'Associazione L'abilità è un insieme di persone che aiuta chi ha una disabilità.

L'Associazione L'abilità vuole che le opere d'arte siano capite da tutti.

Le Saline Conti Vecchi vuole che tutti vengano a vedere gli uffici e le Saline.

MUSEO PER TUTTI
IDEATO E REALIZZATO DA



La Nuova Cultura della Disabilità

per informazioni
www.museopertutti.org
museopertutti@labilita.org