



La guida sociale per visitare
il Museo Cappella Sansevero

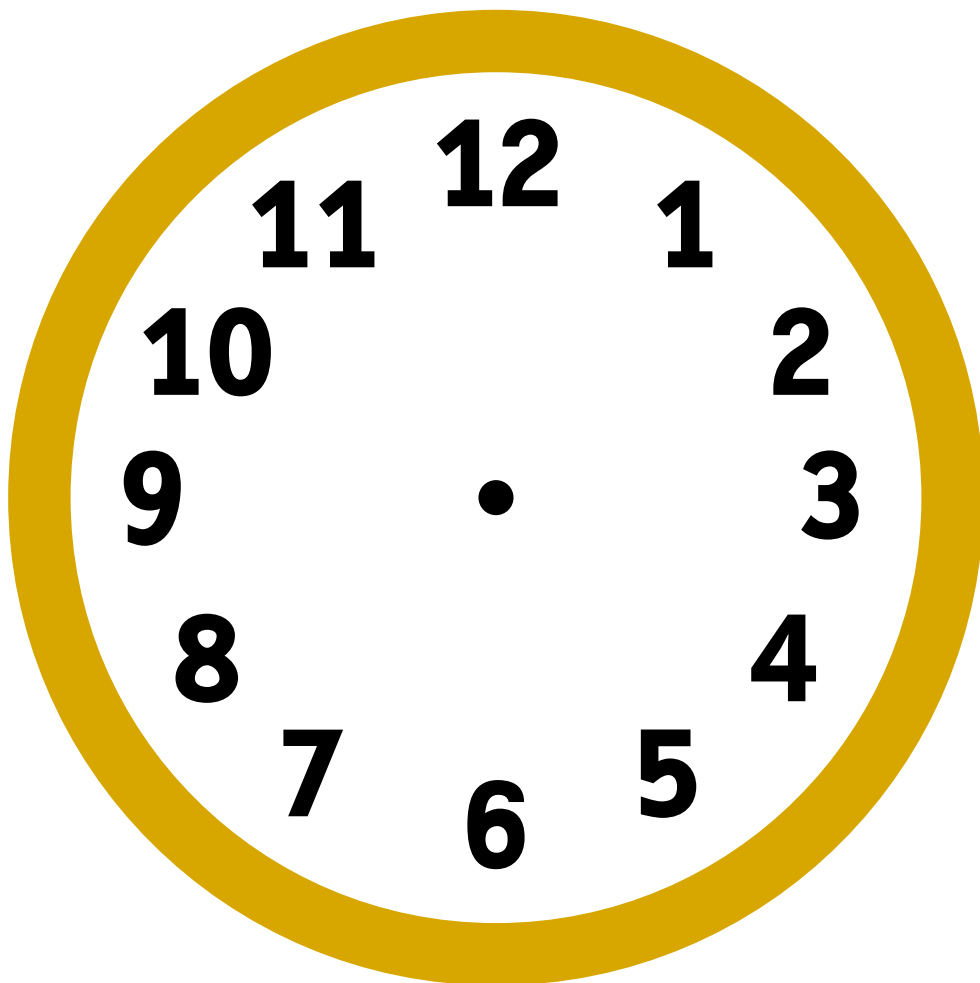


Il mio nome è

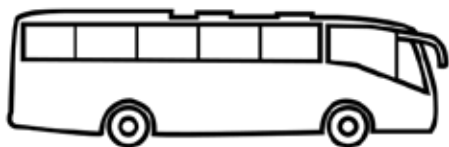
visito il Museo Cappella Sansevero

il giorno

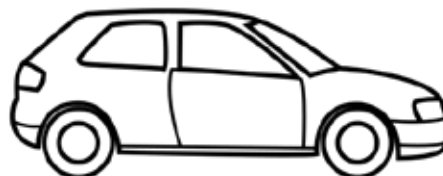
alle ore



Come arrivo al Museo Cappella Sansevero?



Pullman



Macchina



Treno



Metropolitana



A piedi



Bicicletta



1. Introduzione



Questa guida è stata fatta per prepararti alla visita del **Museo Cappella Sansevero**.

La cappella è una piccola chiesa.

La Cappella Sansevero oggi è un museo.



Scopri cos'è un museo a pagina 9

In questa guida vedrai:

- come fare il biglietto
- quali sono le regole
- cosa vedere
- chi ti può aiutare.

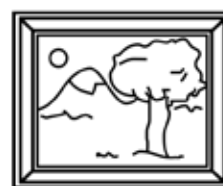


Che cos'è un museo



Un museo è un luogo dove si tengono opere d'arte o oggetti importanti e belli, perché tutte le persone possano guardarli e studiarli. Anche una chiesa può essere un museo. Queste opere d'arte e questi oggetti possono essere di tanto tempo fa o di poco tempo fa. In un museo puoi ad esempio vedere:

Opere d'arte come quadri e statue.



Oggetti come mobili, vasi, bicchieri e vestiti.



Pezzi di palazzi, case o chiese.





Un museo è fatto da una stanza, poche stanze o tante stanze che si chiamano sale.

Nei musei puoi anche trovare oggetti fatti e usati tanto tempo fa da persone che oggi non esistono più.

Gli oggetti nei musei ti fanno capire come queste persone hanno vissuto e la loro storia.

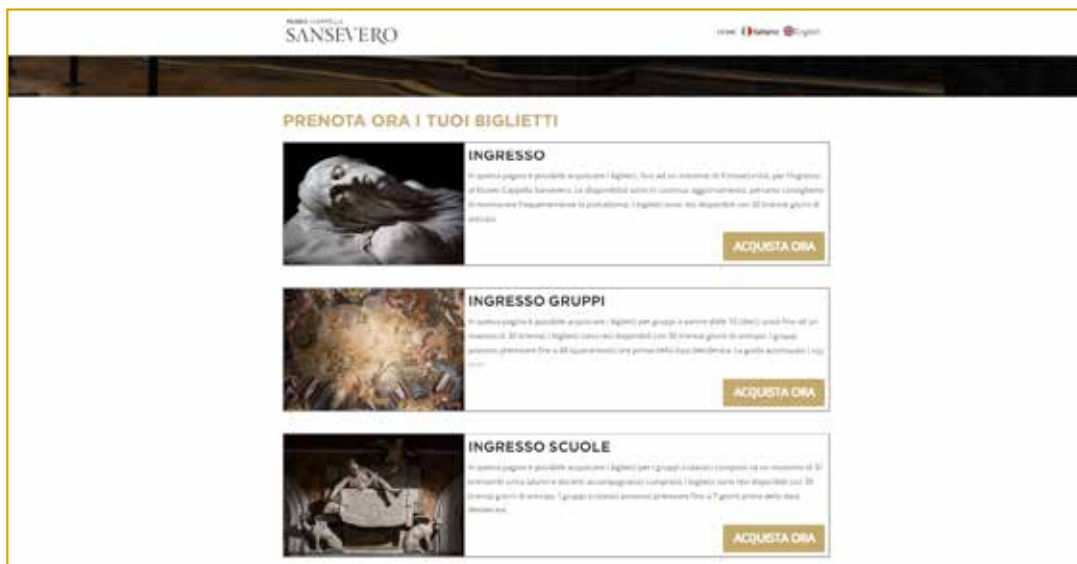
La storia è il racconto delle cose importanti successe tanto tempo fa.





2. Biglietteria

Per visitare il Museo Cappella Sansevero puoi:



- comprare il biglietto sul sito www.museosansevero.it.
Stampa il biglietto e portalo con te al Museo



- comprare il biglietto alla biglietteria del Museo.
La biglietteria è in un palazzo vicino all'entrata del Museo.



In biglietteria vedi il cartello con questo disegno



Vuol dire che in questo posto hanno pensato a te.

In questo posto puoi fare tutte le domande che vuoi
e puoi chiedere aiuto.

Quando sei alla biglietteria

mettiti dietro le persone che sono arrivate prima di te
e aspetta che tutte abbiano il loro biglietto.

Qui puoi incontrare molta gente e sentire tanto rumore.

Quando non c'è nessuno davanti a te

vai a parlare con la persona dietro il bancone che ti darà il biglietto.

3. Entrata



Questa è l'entrata del Museo Cappella Sansevero.
L'entrata è vicino alla biglietteria.



Qui possono esserci molte persone, metti in fila e aspetta il tuo turno.
Per entrare ci sono due file.

FILA BLU



Se arrivi da solo
o con poche persone
mettiti nella **fila BLU**.



Mostra il biglietto
alla persona con il cartellino
che trovi all'entrata del museo.

FILA ROSSA



Se arrivi con la tua classe
o con un gruppo di tante persone
mettiti nella **fila ROSSA**.



Mostra il biglietto
alla persona con il cartellino
che trovi all'entrata del museo.

4. Le regole



Quando cammini dentro al Museo Cappella Sansevero devi stare attento a queste regole:

- cammina piano
- usa un tono di voce basso
- non puoi fare fotografie
- non puoi mangiare
- non puoi usare il telefono o il tablet
- non puoi toccare le statue e le altre opere d'arte.



5. Cosa puoi fare dentro il Museo Cappella Sansevero



Questo museo è piccolo e molto bello.

Qui puoi:

- visitare la **navata principale**.

La navata principale è lo spazio al centro della chiesa

- guardare le statue
- guardare i dipinti sul soffitto.

6. Chi ti può aiutare?



Dentro il Museo Cappella Sansevero ci sono delle persone che hanno una divisa e un cartellino.

A queste persone puoi fare delle domande e chiedere tutte le informazioni di cui hai bisogno.

Tutti sono contenti che tu sia nel museo.



7. I bagni



Il bagno si trova nella biglietteria.

Per andare in bagno esci dal museo e entra nella biglietteria.

Chiedi alle persone con il cartellino come arrivare ai bagni.

Ti consigliamo di andare in bagno prima o dopo la visita.



8. Dove puoi riposarti

Se sei stanco puoi riposarti:

- sulle sedie
che trovi dentro il museo



- sulle panchine
che trovi fuori dal museo.





9. Il negozio



Il negozio del Museo Cappella Sansevero si trova vicino all'uscita.
Qui puoi comprare libri e oggetti per ricordare la visita al museo.

10. L'uscita



L'uscita del Museo Cappella Sansevero si trova nel negozio del museo.
Qui c'è un gradino, stai attento.

Se hai preso la guida Museo per tutti all'entrata
ricordati di riportarla alla persona con il cartellino
che troverai vicino alla porta di uscita.

Se la visita ti è piaciuta puoi tornare quando vuoi.