

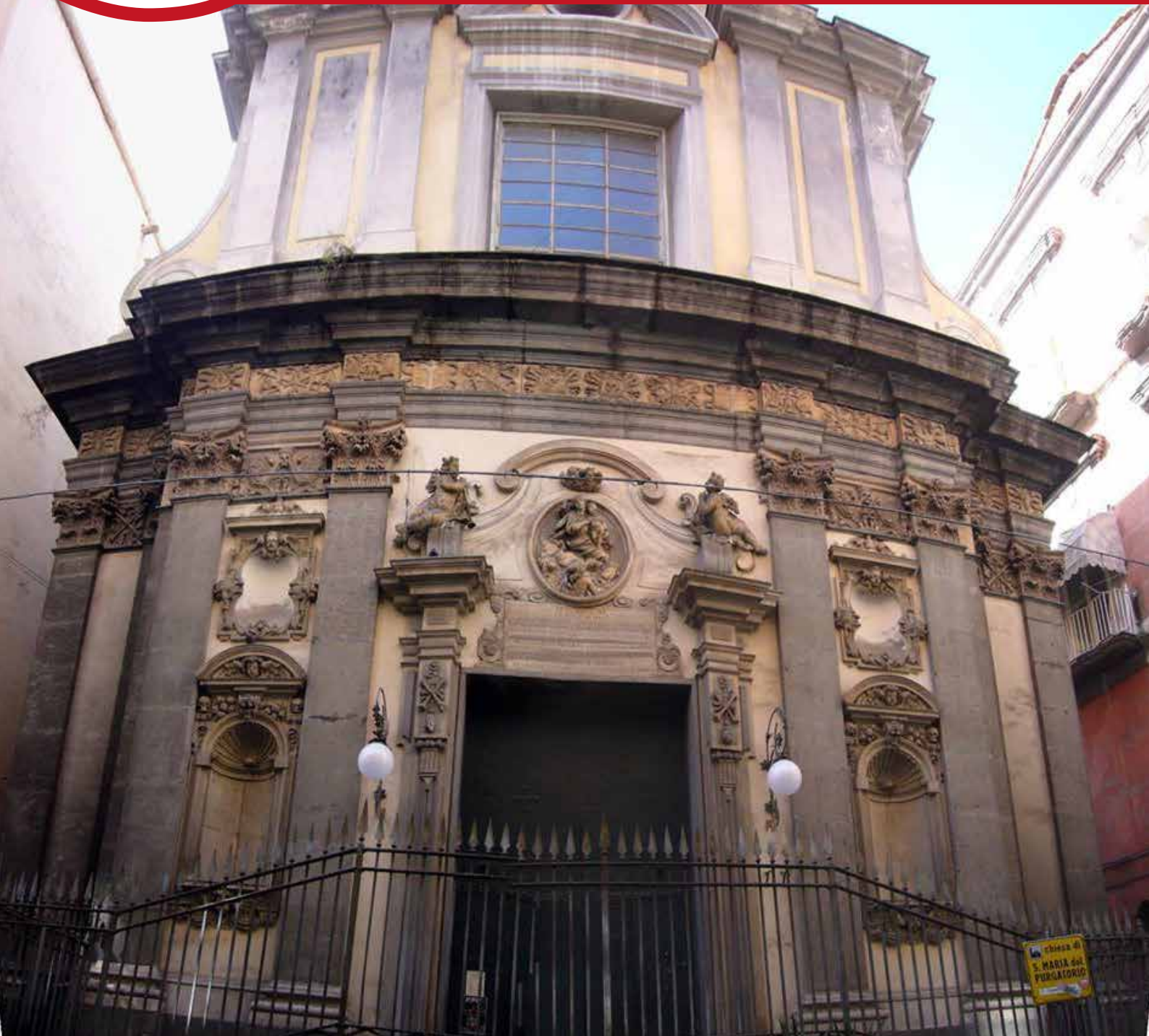


Le opere





La chiesa superiore



La chiesa superiore è la prima chiesa che vedi quando entri nel Complesso museale di Santa Maria delle Anime del Purgatorio ad Arco.

Un complesso è fatto da tanti spazi tutti vicini.



Per entrare nella chiesa superiore ci sono 2 scalinate.



A fianco delle scalinate vedi dei teschi fatti di un metallo chiamato bronzo. Un teschio è la testa di una persona morta molto tempo fa.



Questa chiesa è di molto tempo fa. Dentro puoi vedere tanti quadri e alcune statue. In fondo alla chiesa c'è un grande teschio di pietra con le ali nascosto dietro l'altare più grande.





1. Madonna delle Anime purganti

Massimo Stanzione





Questo quadro si chiama **Madonna delle Anime purganti**.

Massimo Stanzione ha dipinto questo quadro molto tempo fa.

Questo quadro si chiama così

perché ti fa vedere la **Madonna con le anime che sono in Purgatorio**.

La Madonna è Maria, la mamma di Gesù.

Quando una persona che è stata un po' buona e un po' cattiva muore, la sua anima va nel **Purgatorio**.

Il Purgatorio è il posto dove le anime restano fino a quando non sono diventate buone.

Quando le anime sono diventate buone possono andare in Paradiso.

La Madonna protegge le anime del Purgatorio

e scende nel Purgatorio ogni sabato per salvare le anime

che sono diventate buone.



Nella parte alta del quadro vedi la Madonna dipinta nel cielo sopra una nuvola.

La Madonna ha un vestito rosso e un grande mantello blu.

La Madonna ha in braccio Gesù bambino e insieme guardano in basso dove ci sono le anime del Purgatorio.

Intorno a lei ci sono dei piccoli angeli e c'è tantissima luce.

Massimo Stanzione ha dipinto il cielo illuminato da tantissima luce per farti capire che la Madonna è una persona molto importante.

Nel quadro la Madonna sta indicando a 3 angeli quali anime possono andare in Paradiso.



Nel quadro vedi:

- a destra un angelo che guarda la Madonna per capire quale anima prendere. Sotto l'angelo c'è l'anima di un uomo che tiene le braccia in alto per essere portata via
- al centro un angelo che sta per prendere un'anima. Anche questa anima ha le braccia sollevate per essere portata via
- a sinistra un angelo che prende in braccio l'anima di un uomo.





In basso vedi altre anime in mezzo al fuoco del Purgatorio.

Le anime sono molto spaventate,
pregano e alzano le braccia verso gli angeli per essere portate via.
Queste sono le anime che non sono ancora diventate buone
e che non possono andare in Paradiso.

Massimo Stanzione era un pittore molto famoso di Napoli
e molti suoi quadri oggi sono nei musei e nelle chiese della sua città.
Massimo Stanzione era anche un bravo maestro.
Molti pittori sono andati nella sua scuola per imparare a dipingere.



2. Statua di Giulio Mastrilli Andrea Falcone



Nella chiesa superiore vedi la **statua di Giulio Mastrilli**.

La statua di Giulio Mastrilli è in fondo alla chiesa.

Giulio Mastrilli era un **duca** importante e ricco.

Un duca è una persona importante che comanda su una città.

Giulio Mastrilli aveva dato tanti soldi per fare più bella la chiesa.



Quando Giulio Mastrilli è morto
Andrea Falcone ha fatto la sua statua
con una pietra chiamata marmo.

La statua ti fa vedere Giulio Mastrilli
con un vestito elegante.
È inginocchiato su un cuscino
e guarda il quadro
della **Madonna delle Anime purganti**.



Scopri tutto su questo quadro
a pagina 46

Giulio Mastrilli sta chiedendo alla Madonna
di ascoltare le preghiere per le anime del Purgatorio.
La Madonna è la mamma di Gesù.

Sopra la statua vedi due angioletti
che tengono lo **stemma**
della famiglia Mastrilli.
Uno stemma è un disegno
usato tanto tempo fa
per rappresentare
una famiglia importante.





Sotto la statua c'è un **sarcofago**.

Un sarcofago è una cassa
dove si mette il corpo delle persone morte.

Questo sarcofago è vuoto,
perché il corpo di Giulio Mastrilli è sepolto nella chiesa inferiore.

In basso vedi una lunga scritta.

Questa scritta ti dice che Giulio Mastrilli era molto buono
e ha fatto tante cose belle nella sua vita.



3. Balastra dell'altare maggiore Dionisio Lazzari



Davanti all'altare maggiore c'è una **balastra**.

Una balastra è come un piccolo muro basso
che serve per separare il **presbiterio** dalla **navata centrale**.

Il presbiterio è il posto dove c'è l'altare per fare la messa.

La navata centrale è la parte più grande della chiesa
dove ci sono le panche per sedersi e pregare.

Molto tempo fa Dionisio Lazzari

ha fatto questa balastra con una pietra chiamata marmo.



Per fare questa balaustra

Dionisio Lazzari:

- prima ha tagliato il marmo di tanti colori e in tante forme. Vedi pezzi di marmo di colore bianco, rosso, giallo
- dopo ha messo insieme i pezzi per fare un grande disegno. Per esempio, nella balaustra puoi vedere il disegno di tante piccole colonne con tanti riccioli. Sul piano della balaustra invece c'è il disegno di tanti fiori su un fondo nero.



Nella balaustra puoi vedere anche:

- **al centro un cancello fatto di un metallo chiamato ottone.** Il cancello serve per non far entrare le persone dove c'è l'altare perché lì possono entrare solo i preti





- **due stemmi della famiglia Mastrilli.**

Uno stemma è un disegno usato tanto tempo fa per rappresentare una famiglia importante.

La famiglia Mastrilli era una famiglia importante di Napoli e ha pagato per fare la balaustra. Per questo motivo vedi gli stemmi di questa famiglia.





4. Morte di San Giuseppe

Andrea Vaccaro



Questo quadro si chiama **Morte di San Giuseppe**.

Un santo è una persona che prega tanto e si comporta sempre bene.

San Giuseppe era il papà di Gesù.



Nel quadro vedi San Giuseppe sdraiato su un letto mentre sta per morire.

Vicino a San Giuseppe ci sono le persone che gli volevano bene: sua moglie Maria e suo figlio Gesù.

Andrea Vaccaro ha dipinto questo quadro molto tempo fa. Andrea Vaccaro era un pittore molto famoso di Napoli e ha dipinto molti quadri per le chiese della sua città.



San Giuseppe ha i capelli bianchi perché era molto vecchio quando è morto.

San Giuseppe aveva più di 100 anni quando è morto.

Il suo corpo è molto magro e con la pelle bianca.

Andrea Vaccaro ha dipinto il suo corpo così bianco per farti capire che San Giuseppe sta morendo.



**A destra c'è Maria,
seduta su una sedia.**

Maria ha un velo in testa
che le copre i capelli
e un lungo mantello.
Maria sta piangendo
ed è molto triste
perché suo marito
sta morendo.

**Maria è girata verso il figlio
Gesù che è in piedi vicino a lei.**

Con una mano Maria indica
San Giuseppe a Gesù.
Gesù ha un vestito rosso
e un lungo mantello blu.
Gesù è triste ma non piange.
Gesù è tranquillo perché sa
che quando San Giuseppe morirà
la sua anima andrà in Paradiso.





Al centro del quadro, ci sono due arcangeli.

Gli arcangeli sono i capi degli angeli.

Questi arcangeli sono qui

per accompagnare l'anima di San Giuseppe in Paradiso.

Nel quadro vedi:

- **l'arcangelo Gabriele**

con in mano un giglio.

Il giglio è il fiore delle persone con l'anima buona.

L'arcangelo Gabriele porta un giglio perché l'anima di San Giuseppe è buona

- **l'arcangelo Michele**

con l'armatura.

L'armatura è un vestito fatto di ferro

che si usava per proteggersi in guerra.

Andrea Vaccaro ha dipinto Michele con l'armatura

per farti capire che lui è l'arcangelo che combatte contro il Diavolo.



Le persone pregavano l'arcangelo Michele di morire senza soffrire e con le persone amate vicine.

Anche Maria e Gesù chiedono all'arcangelo Michele di proteggere l'anima di San Giuseppe.



San Giuseppe era stata una persona molto buona.
Dopo la morte la sua anima poteva andare subito in Paradiso.
Per questo motivo Gesù è tranquillo:
perché sa che l'anima del padre non dovrà andare in Purgatorio.



In alto vedi tanti piccoli angeli dipinti nel cielo tra le nuvole.
Il piccolo angelo al centro solleva con le braccia
una corona fatta di fiori.
Questa corona è per l'anima di San Giuseppe che andrà in Paradiso.



5. Museo dell'Opera Pia



Questo è il **Museo dell'Opera Pia Purgatorio ad Arco**.

L'Opera Pia è un'associazione.

Un'associazione è un gruppo di persone che fa delle cose insieme.

In questo museo ci sono molti oggetti dell'Opera Pia Purgatorio ad Arco.

Questi oggetti sono di molto tempo fa
e sono dentro armadi di legno.

In questi armadi puoi vedere:

- tutti gli oggetti e i vestiti preziosi che i preti usavano durante la messa
- dipinti di molti pittori importanti
- statue delle anime del Purgatorio che erano nelle **edicole votive**.

Le edicole votive sono come piccole casette
che si costruivano sulla strada.

Dentro queste casette c'erano statue e quadri di santi.

Un santo è una persona che prega tanto e si comporta sempre bene.



Statuine delle anime del Purgatorio

Nel Museo ci sono molte statuine delle anime del Purgatorio.

Queste statuine sono di molto tempo fa.

Queste statuine erano fatte in tanti modi diversi e erano messe nelle **edicole votive**.

Le edicole votive sono come piccole casette che si costruivano sulla strada.

Dentro queste casette c'erano statue e quadri di santi.

Nelle edicole si mettevano 4 o 6 statuine vicine fra loro.

Queste statuine rappresentano le anime del Purgatorio con le braccia aperte e alzate per chiedere le preghiere delle persone vive. Con queste preghiere le anime del Purgatorio raggiungono prima il Paradiso.

L'Opera Pia ha messo queste statuine nel Museo per proteggerle e farle vedere a tutti.





6. Morte di Sant'Alessio

Luca Giordano



Questo quadro si chiama **Morte di Sant'Alessio**.

Un santo è una persona che prega tanto e si comporta sempre bene.

Luca Giordano ha dipinto questo quadro molto tempo fa.



Nel quadro vedi Sant'Alessio seduto per terra su un tappeto di paglia. Sant'Alessio guarda in alto, ha i capelli lunghi e la barba.

Prima di diventare santo, Alessio era molto ricco.

Dopo un po' di tempo Alessio aveva deciso di lasciare tutti i suoi soldi ai poveri e di vivere come un uomo povero.

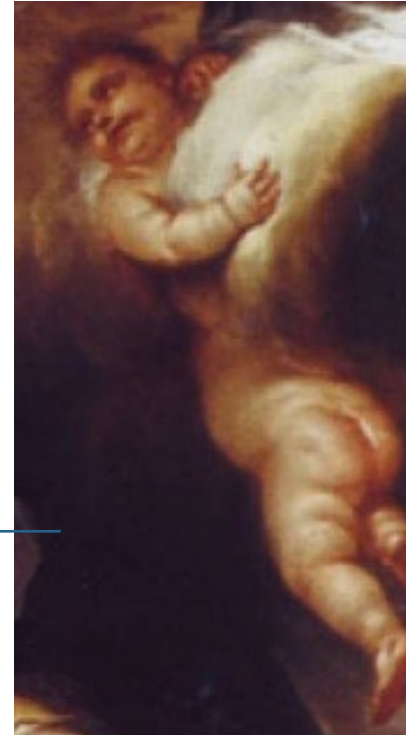
Alessio voleva fare cose buone come aveva fatto Gesù.

Per questo motivo Alessio è diventato il santo che protegge i **mendicanti**.

I mendicanti sono le persone povere che chiedono soldi e cibo alle altre persone.



Nel quadro, infatti, vedi Sant'Alessio con i vestiti sporchi e rovinati perché viveva come una persona povera.



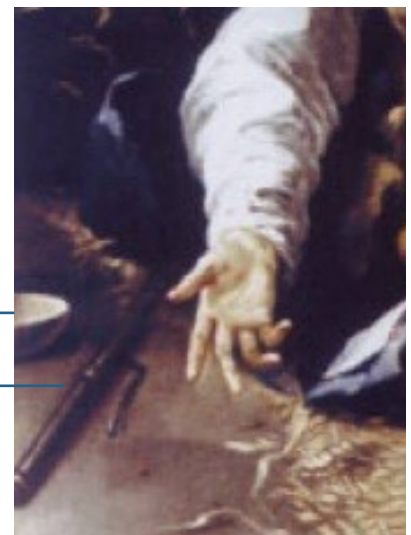
Sant'Alessio era morto vicino ad una scala.

**A sinistra di Sant'Alessio
ci sono una ciotola
e il bastone da pellegrino.**

Il pellegrino è una persona
che fa lunghi viaggi

per andare a pregare in posti lontani.

Il pellegrino spesso portava nei suoi viaggi
un bastone per appoggiarsi quando era stanco di camminare.





Intorno a Sant'Alessio ci sono molti angeli che lo guardano.
Alcuni sono angeli piccoli,
altri angeli sono più grandi e con grandi ali.
Gli angeli sono in mezzo alle nuvole nel cielo.
Il cielo è illuminato da tantissima luce
perché rappresenta il Paradiso.
In Paradiso vanno le anime delle persone buone dopo la morte.
Sant'Alessio era buono e la sua anima va in Paradiso.



Luca fa' presto

Luca Giordano era un famoso pittore di Napoli.

Luca Giordano ha lavorato in molte città e in molti paesi.

Luca Giordano dipingeva quadri e affreschi.

Un affresco è un dipinto fatto su un muro.

Luca Giordano era un pittore molto bravo
e aveva una grande **bottega**.

La bottega di un pittore era il posto
dove dipingevano lui e le persone che lo aiutavano.

Nella bottega di Luca Giordano lavoravano tanti pittori
che dipingevano molti quadri in poco tempo.

Per questo motivo tutti lo chiamavano **Luca fa' presto**.

La chiesa inferiore



La chiesa inferiore è sotto la chiesa superiore.
Questa è la chiesa dove si prega per le anime del Purgatorio.
Per visitarla devi scendere delle scale.

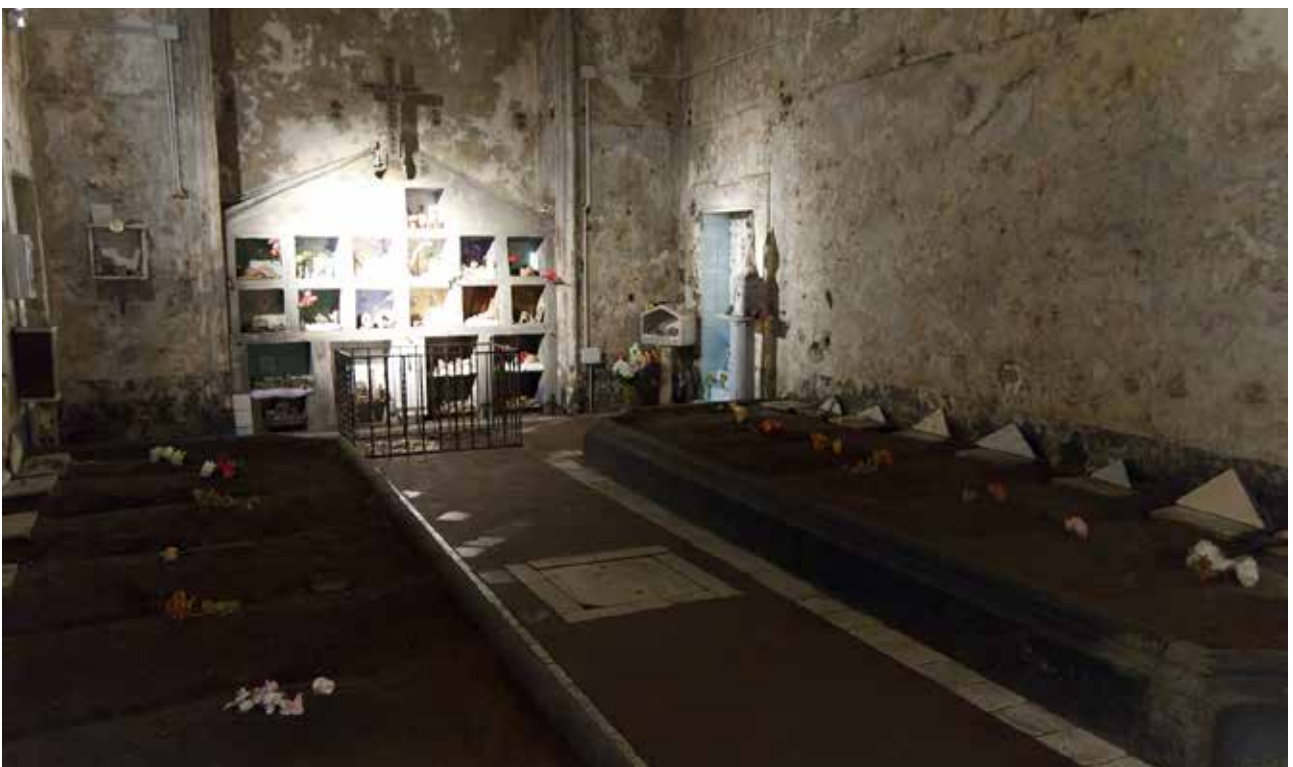
La chiesa inferiore è grande
come la chiesa superiore.
Molto tempo fa qui erano seppellite
le persone povere
che non avevano i soldi per pagare una tomba.
Queste persone erano seppellite nella grande tomba
che c'è al centro della chiesa.





Sui muri di destra e di sinistra vedi tanti **teschi**.
Il teschio è la testa di una persona morta
molto tempo fa.

Per vedere il resto della chiesa
vai in fondo a sinistra
e attraversa il corridoio.
Alla fine del corridoio c'è un'altra stanza
con tanti teschi.
A destra e a sinistra della stanza
vedi delle tombe nella terra.
**Qui sono seppellite le persone
dell'Opera Pia.**





7. L'altarino di Lucia



Questo è l'altarino di Lucia.

L'altarino è formato da una **nicchia** con una panchina davanti.

Una nicchia è un buco scavato dentro un muro dove viene messo qualcosa di importante.



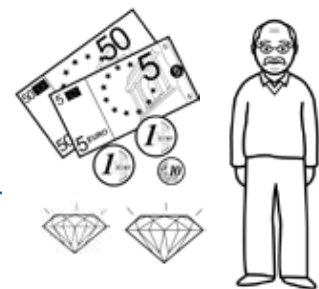
Dentro la nicchia c'è il teschio di Lucia.

L'altarinò è come la casa di Lucia.

Lucia ha in testa un velo bianco
come quello che hanno le donne che si sposano.
Per questo motivo le persone la chiamano La sposa.
Lucia ha in testa anche una corona.



Una storia racconta che Lucia era la figlia di un principe
che si chiamava Don Domenico d'Amore.
Don Domenico voleva far sposare Lucia
con un uomo ricco ma molto più vecchio di lei.





Lucia però era innamorata
di un ragazzo giovane e bello.

Lucia è morta di dolore perché non poteva sposare
il ragazzo che amava.



Don Domenico aveva fatto seppellire Lucia nella chiesa inferiore.
Dopo molto tempo la storia triste di Lucia è diventata famosa
e delle persone hanno messo il suo teschio nella nicchia.
Molte ragazze innamorate hanno iniziato a pregare Lucia
per avere il suo aiuto.



Sopra la nicchia dove c'è Lucia

c'è un'altra nicchia

con i teschi di due persone: Antonio e Teresa.

Antonio e Teresa erano i servi di Lucia e le volevano molto bene.

Un servo è una persona che lavora per un'altra persona:
cucina per lei, pulisce la sua casa e i suoi vestiti.

Anche Teresa ha un velo bianco in testa
perché doveva accompagnare Lucia in chiesa
il giorno del suo matrimonio.



Molte persone vogliono bene a Lucia e hanno fatto diventare il suo altarino più bello.

Intorno alla nicchia hanno attaccato delle **mattonelle** azzurre.

In alto, sopra la nicchia hanno messo **una scritta con il nome di Lucia** così tutti sanno che questo è il suo altarino. Sulla panca hanno messo moltissimi oggetti:



- **tanti ex voto di argento.**

Le persone facevano un ex voto per ringraziare Dio e i santi di essere guarite da una malattia o dopo un incidente grave.

L'ex voto ha la forma della parte del corpo malata che è guarita.

Per esempio, vedi ex voto a forma di gamba



- **dei fiocchi azzurri e rosa.**

Questi fiocchi si appendono sulle porte delle case per festeggiare quando nasce un bambino o una bambina



- **monete e gioielli preziosi come anelli, collanine e braccialetti**





- **rosari.**

Il rosario è una collana con una croce che le persone usano per pregare



- **fiori e bigliettini di carta.**

Sui bigliettini di carta le persone scrivono a Lucia preghiere per essere aiutati e la ringraziano per quello che hanno avuto



- **piccole statue di santi**

come quella di Sant'Antonio con Gesù Bambino.

Un santo è una persona che prega tanto e si comporta sempre bene



- **foto di persone che adesso sono morte.**



Tutte queste cose sono i regali portati a Lucia dalle persone che lei ha aiutato.

Queste persone hanno fatto i regali a Lucia per ringraziarla.

Anche oggi molte persone vengono qui per pregare Lucia e chiederle aiuto per trovare un fidanzato o un lavoro.

Altre persone invece chiedono aiuto per avere un figlio o qualcosa che vogliono moltissimo.