

**La guida sociale per visitare il Complesso  
museale delle Anime del Purgatorio**



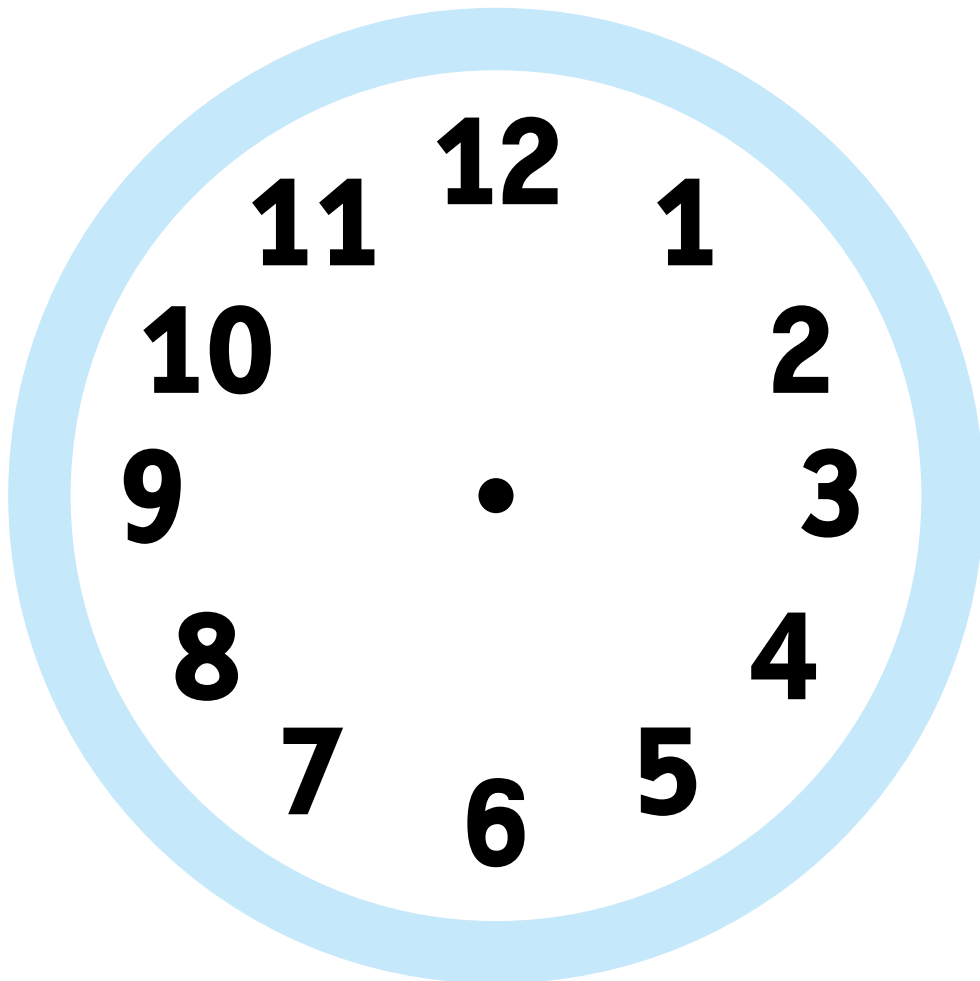


Il mio nome è .....

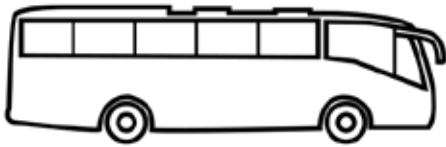
visito il Complesso museale delle Anime del Purgatorio

il giorno .....

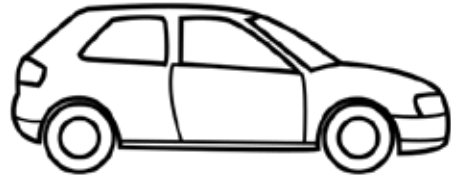
alle ore .....



# Come arrivo al Complesso museale delle Anime del Purgatorio?



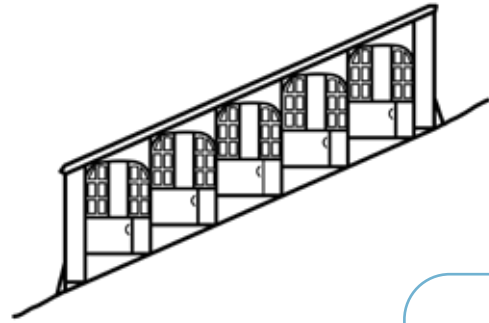
Pullman



Macchina



Treno



Funicolare



Metropolitana



A piedi



# 1. Introduzione

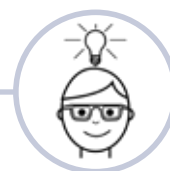




Questa guida è stata fatta per prepararti alla visita del Complesso museale delle Anime del Purgatorio. Un complesso è fatto da tanti spazi tutti vicini.

Dentro questo complesso puoi visitare:

- la Chiesa di Santa Maria delle Anime del Purgatorio ad Arco che ha una chiesa superiore e una chiesa inferiore
- il Museo dell'Opera Pia.



Scopri cos'è un museo a pagina 10

In questa guida vedrai:

- come fare il biglietto
- quali sono le regole
- cosa vedere
- chi ti può aiutare.



## Che cos'è un museo



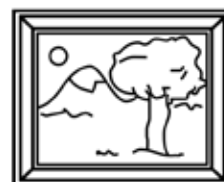
Un museo è un palazzo dove si tengono opere d'arte o oggetti importanti e belli

così tutte le persone possono guardarli e studiarli.

Queste opere d'arte e questi oggetti possono essere di tanto tempo fa o di poco tempo fa.

In un museo puoi ad esempio vedere:

Opere d'arte come quadri e statue.



Oggetti come mobili, vasi, bicchieri e vestiti.



Pezzi di palazzi, case o chiese.





Un museo è fatto da tante stanze che si chiamano sale.  
Nei musei puoi anche trovare oggetti fatti e usati  
tanto tempo fa da persone che oggi non esistono più.  
Gli oggetti nei musei ti fanno capire  
come queste persone hanno vissuto e la loro storia.  
La storia è il racconto delle cose importanti  
successe tanto tempo fa.





## 2. Entrata



Questa è l'entrata del Complesso Museale delle Anime del Purgatorio.  
Fai le scale per entrare.

All'entrata ci sono due file:

- **la fila a destra è per visitare solo la chiesa superiore.**  
Questa fila ti fa entrare subito nella chiesa superiore.  
**Per vedere questa chiesa non devi fare il biglietto.**
- **la fila a sinistra è per visitare anche il Museo dell'Opera Pia e la chiesa inferiore.**  
Questa fila ti porta alla biglietteria perché per visitare il Museo dell'Opera Pia e la chiesa inferiore devi fare il biglietto.





Ti consigliamo di visitare il Complesso museale delle Anime del Purgatorio di mattina, nei giorni:

- martedì
- mercoledì
- giovedì.

In questi giorni ci sono meno persone dentro il Complesso museale delle Anime del Purgatorio e puoi visitarlo con più calma.

Guarda sul sito [www.purgatorioadarco.it](http://www.purgatorioadarco.it)

gli orari di apertura del Complesso museale delle Anime del Purgatorio.

Gli orari possono cambiare nei giorni di festa

e in alcuni mesi dell'anno.



### 3. Biglietteria



La biglietteria del Complesso museale delle Anime del Purgatorio si trova dentro la chiesa, a sinistra.

Per visitare solo la chiesa superiore non devi fare il biglietto.

**Per visitare il Museo dell'Opera Pia e la chiesa inferiore devi fare il biglietto.**



In biglietteria vedi il cartello con questo disegno



Vuol dire che in questo posto hanno pensato a te.

In questo posto puoi fare tutte le domande che vuoi  
e puoi chiedere aiuto.

Quando sei alla biglietteria

mettiti dietro le persone che sono arrivate prima di te  
e aspetta che tutte abbiano il loro biglietto.

Qui puoi incontrare molta gente e sentire tanto rumore.

Quando non c'è nessuno davanti a te

vai a parlare con la persona dietro il bancone che ti darà il biglietto.



## 4. Guardaroba

Nel Complesso museale delle Anime del Purgatorio non c'è il guardaroba.

Se hai uno zaino o una borsa pesante puoi chiedere alle persone in biglietteria di tenerlo. Se loro possono tenerlo ti aiutano volentieri.

## 5. Le regole



- Cammina piano.
- Usa un tono di voce basso.
- Puoi fare fotografie senza flash:
  - nella chiesa superiore
  - nella chiesa inferiore
  - nel Museo dell'Opera Pia.
- Dove vedi questo cartello vuol dire che **non puoi fare foto.**



- Non puoi portare valigie e borse grandi.
- Non puoi mangiare e non puoi bere.
- Non puoi toccare le opere d'arte e i teschi.

Un teschio è la testa di una persona morta molto tempo fa.



Dentro il Complesso museale delle Anime del Purgatorio ci sono molti teschi.

Non avere paura.



## 6. Cosa puoi fare dentro il Complesso museale delle Anime del Purgatorio



Quando sei nel Complesso museale delle Anime del Purgatorio puoi:

- visitare la chiesa superiore
- visitare il Museo dell'Opera Pia e vedere tanti oggetti preziosi
- visitare la chiesa inferiore e guardare le nicchie con i teschi.

Una nicchia è un buco fatto nel muro per metterci dentro qualcosa.



## 7. Chi ti può aiutare?



Dentro il Complesso museale delle Anime del Purgatorio ci sono delle persone che ti possono aiutare.

Queste persone hanno un cartellino con scritto il loro nome.

A queste persone puoi fare delle domande e chiedere tutte le informazioni di cui hai bisogno.

Queste persone sono contente che tu sia lì nel Complesso museale delle Anime del Purgatorio.



## 8. I bagni

Per andare in bagno devi uscire dalla sacrestia e attraversare un piccolo cortile.



Prendi l'ascensore per andare al piano 2 o al piano 3.  
Chiedi alle persone con il cartellino come arrivare ai bagni.



Al piano 2 del palazzo c'è il bagno per gli uomini.  
Al piano 3 del palazzo c'è il bagno per le donne.







## 9. Dove puoi riposarti



Dentro la chiesa superiore puoi sederti e riposarti sulle panche e sulle sedie.



## 10. Il negozio



Il negozio del Complesso museale delle Anime del Purgatorio si trova nella Chiesa superiore, vicino alla biglietteria. Qui puoi comprare libri e oggetti per ricordare la tua visita al Complesso museale delle Anime del Purgatorio.

## 11. L'uscita



Quando hai finito di visitare il Complesso museale delle Anime del Purgatorio puoi uscire da dove sei entrato.  
Se hai lasciato lo zaino o la borsa alle persone della biglietteria ricordati di tornare a prenderlo.

Se la visita ti è piaciuta puoi tornare quando vuoi.