



Questo simbolo vuol dire che la progettazione, i testi, le immagini e la grafica di questa Guida sono realizzati su riferimento delle "Linee guida europee per rendere l'informazione facile da leggere e da capire per tutti", un progetto di Inclusion Europe.



Questa guida è stata scritta dall'équipe di Museo per tutti e dal personale dei Servizi Educativi della Pinacoteca di Brera.



Si ringraziano per le fotografie: Cesare Maiocchi, Pinacoteca di Brera; Archivio fotografico Pinacoteca di Brera; Cosmo Laera per la fotografia dell'Accademia di Brera a p.45.



Si ringrazia Chiara Sacchi per la realizzazione delle piante della Pinacoteca di Brera.

L'indice della Guida Museo per tutti della Pinacoteca di Brera

Questa è la guida Museo per tutti della Pinacoteca di Brera a Milano.
La Pinacoteca è un museo con tanti quadri.

Nelle prossime pagine ci sono:



Guida Sociale alla Pinacoteca di Brera Pagine gialle

La Guida Sociale ti spiega:

pag. 15

- come fare il biglietto
- quali sono le regole
- cosa vedere
- chi ti può aiutare

Due mappe

una che ti aiuta a trovare i quadri

pag. 38

una che ti fa vedere se ci sono cose
che possono darti fastidio o piacerti

pag. 40



La Pinacoteca di Brera - Pagine verdi

In queste pagine ti spieghiamo la storia della Pinacoteca e del Palazzo di Brera

Che cos'è la Pinacoteca di Brera

pag. 44

Il Palazzo di Brera

pag. 46

La storia del Palazzo di Brera

pag. 48



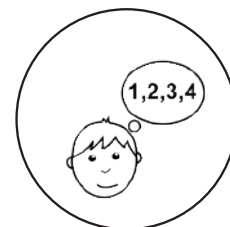
Le opere della Pinacoteca di Brera - Pagine blu



In queste pagine ti raccontiamo i quadri:

Pietà	pag. 58
Cristo morto	pag. 62
Predica di san Marco ad Alessandria d’Egitto	pag. 66
Ritrovamento del corpo di san Marco	pag. 72
Laboratorio di restauro	pag. 78
Trittico di Camerino	pag. 82
Pala Montefeltro	pag. 88
Sposalizio della Vergine	pag. 94
Cena in Emmaus	pag. 98
Veduta del bacino di san Marco	pag. 104
Il bacio	pag. 110

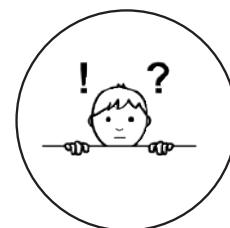
Una guida inclusiva per tutti



Tutta la guida è scritta in easy to read, un linguaggio che semplifica concetti e parole in modo che possano essere comprese da tutti.

Abbiamo anche usato dei simboli per aiutarvi a capire meglio la Pinacoteca e usare questa guida in autonomia. Quindi questa guida può essere usata veramente da tutti: persone con disabilità intellettiva e i loro accompagnatori, famiglie con bambini, persone di altre nazionalità con difficoltà con la lingua italiana, insegnanti con le loro classi, anziani.

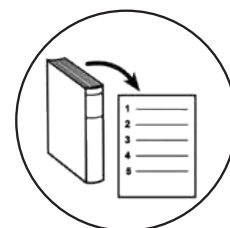
Tanti fatti, tante curiosità



Oltre alla spiegazione delle opere d'arte, abbiamo scritto curiosità sull'autore o sul quadro. Per ogni quadro abbiamo scelto una parola chiave che connota quello che state guardando e provando. Usate queste parole come un gioco: cercate altre opere con le stesse caratteristiche; a casa o a scuola o nel servizio educativo frequentato scoprite altre parole che riassumono il quadro...

A noi piace molto pensare che quando uscite dal museo, continuate a usare queste pagine per divertirvi con l'arte e imparare più cose.

Costruite la vostra guida



A pagina 3 trovate l'indice della guida.

Usate questo elenco

per capire quali pagine possono aiutarvi
a organizzare la vostra visita.

Poi scegliete le schede delle opere che volete vedere.

Potrete così costruire la vostra guida con tutti i materiali
per andare a Brera.

Vi consigliamo di leggere con attenzione i testi prima della visita
(a casa, a scuola, in un servizio educativo o nel centro frequentato),
così che quando sarete in Pinacoteca non avrete timore o preoccupazione
perché siete in un posto nuovo.

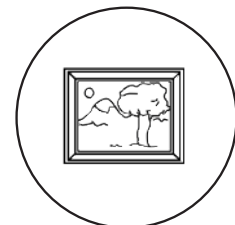
Muoversi in spazi nuovi e incontrare persone che non si conoscono
non è semplice.

**Con questa guida potrete vivere con tranquillità
questa esperienza.**

Venite tutte le volte che volete

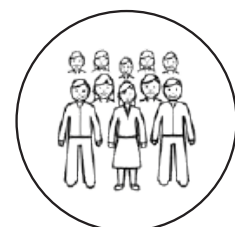
Abbiamo scelto di raccontare 11 quadri famosi della Pinacoteca che tutti dovrebbero conoscere per la loro bellezza e per quanto ci insegnano. Ci sono persone che vogliono vederli tutti, altri che si concentrano solo su alcuni, altri ancora che ne vogliono vedere solo due.

La Pinacoteca di Brera vi aspetta tutte le volte che vorrete tornare per vedere di nuovo un quadro o per vedere quelli che prima non avete scelto.



Da soli o insieme ai vostri amici

Questa guida vi aiuta a venire al museo da soli, in completa autonomia. Se volete invece venire con un gruppo di amici o compagni, il personale educativo di Brera può organizzare una visita di gruppo e accompagnarvi a vedere insieme la Pinacoteca.



Imparare con calma

Queste pagine vi possono essere utili per tanto tempo. Potete usarle prima di venire o mentre siete in visita alla Pinacoteca, quando tornate a casa per aiutarvi a ricordare e raccontare cosa avete visto. Potete riutilizzarle quando ritornate a Brera per un'altra visita.





Informational text block below the painting, likely describing the artwork and its context.



Pochi mesi fa ho accompagnato un gruppo di bambini con disabilità intellettiva a Brera. Seduti a terra, coinvolti nell'accoglienza e nel flusso di parole del personale educativo della Pinacoteca, i bambini si stupivano nello stare in un mondo nuovo di cui non avevano mai varcato la soglia. *Cos'è quello? Come è grande! È un cappello con la piuma!*

I musei sono luoghi di educazione dove si incontra la diversità culturale e nascono nuovi pensieri ed emozioni. Brera è il luogo dove si incontra il colore di Raffaello, di Mantegna, di Tiziano e si sviluppano così nuovi sguardi e molteplici sensazioni. Un mondo così ricco e profondo nella sua offerta non può non essere a disposizione di persone che nella loro fragilità chiedono benessere, salute, qualità della vita.

Le persone con disabilità intellettiva grazie a questa guida, frutto di un lungo lavoro che ha messo a confronto i saperi dello staff educativo di Brera e l'équipe di L'abilità onlus, possono così accedere al museo vivendo e comprendendo l'opera d'arte e quindi rigenerarsi nella loro quotidianità.

Non si è voluto in queste pagine raccontare solo di un palazzo o di quadri.

Ad ogni descrizione dell'opera d'arte seguono due approfondimenti con parole chiave e curiosità che coinvolgono ancora di più questo pubblico su come un dipinto ci parla, ci chiama, ci invita a tenerlo nella memoria.

La parola inclusione è stata in questo lavoro congiunto resa viva in un percorso che conduce la persona con disabilità intellettiva e i loro caregiver a voler tornare e ritornare a Brera per riscoprire nuovi vocaboli e immagini insolite. Tutto questo veicola piacere, apprendimento, vita piena.

La guida *Museo per tutti* è strumento e aiuto per favorire un nuovo campo di esperienza a persone con disabilità intellettiva che chiedono più relazioni nella comunità in cui vivono. E crea quindi possibilità per far star bene anche chi accompagna questo pubblico che attraverso queste pagine costruisce anche per sé un tempo nuovo nello svolgersi della vita.

Perché tutti noi, persone con o senza disabilità, abbiamo bisogno de *Il bacio*.

Carlo Riva

Direttore Associazione L'abilità onlus

Al centro del servizio pubblico c'è il rispetto. Rispetto significa riconoscere e prendere in considerazione la diversità in tutte le sue forme, senza mai misurare l'esperienza di una persona in termini di distanza da una normalità immaginata. Questo trasforma una strategia di accesso in una strategia di inclusione e partecipazione.

A Brera crediamo che il museo sia la "grande casa" della comunità, infatti voi siete già diventati membri della comunità di Brera. Nel museo crediamo nell'ascolto di molte voci - di storici dell'arte naturalmente, ma anche di scrittori, poeti, registi, imprenditori, cuochi e persino degli artisti stessi. A Brera si possono trovare didascalie da leggere, da toccare - alcune si possono anche annusare!

A Brera, voi siete al centro e scegliete come scoprire al meglio i tesori del museo. E come succede in famiglia, anche voi siete sempre i benvenuti quando tornate in museo.

Così a Brera non troverete solo innumerevoli capolavori dal Medioevo alla metà del Novecento, ma anche modi eccezionali per esplorarli e approfondirli. Questa Guida ne è un esempio concreto.

Un museo non è semplicemente la somma di ciò che ha nella sua collezione - che è spesso il risultato di un incidente storico o della fortuna - ma ciò che fa per creare nuovo valore con gli oggetti di cui è responsabile. Nelson Goodman ha detto che un museo è un'istituzione «per la prevenzione della cecità». E lo fa facendo funzionare le opere.

Benvenuti a casa!

James M. Bradburne

Direttore generale Pinacoteca di Brera e Biblioteca Nazionale Braidense

