



Guida sociale di Palazzo Altemps

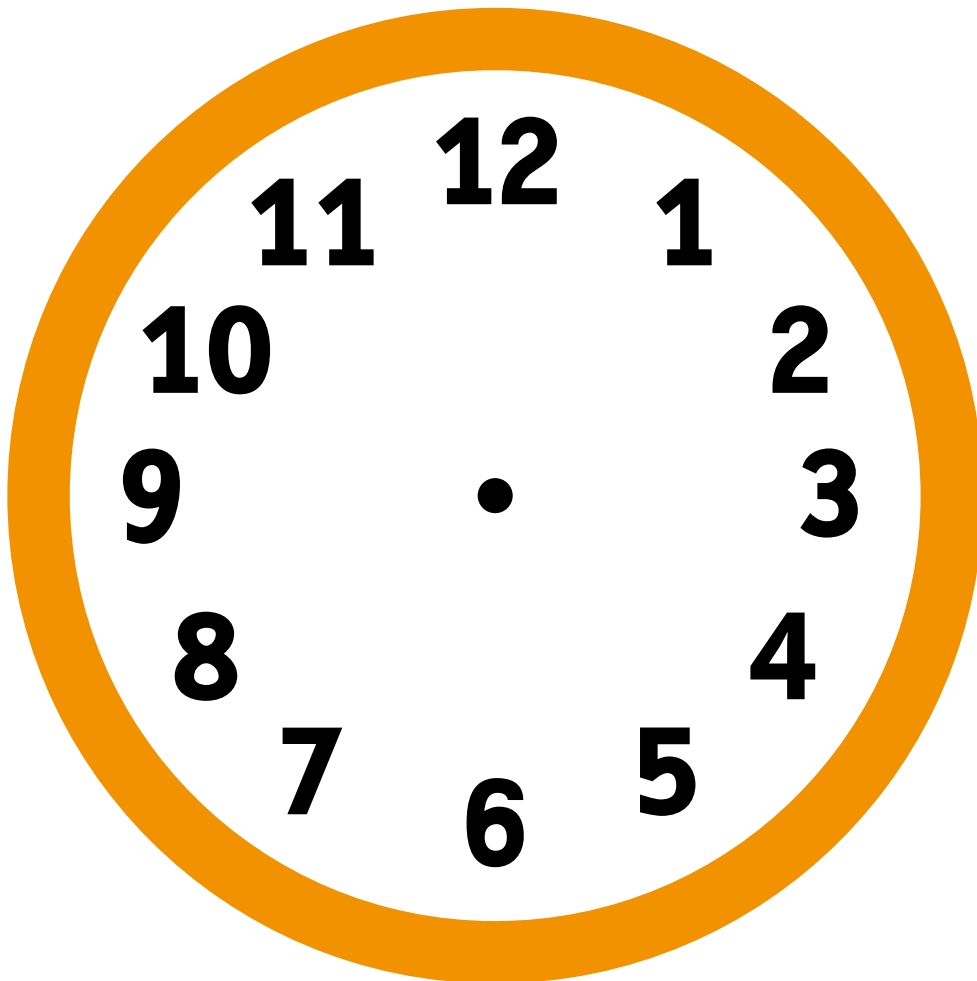


Il mio nome è

Visito il Palazzo Altemps

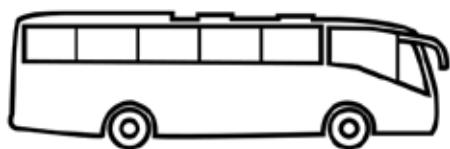
il giorno

alle ore

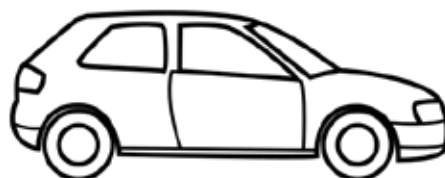




Come arrivo a Palazzo Altemps?



Pullman



Macchina



Treno



Metropolitana



Tram



A piedi



1. Introduzione

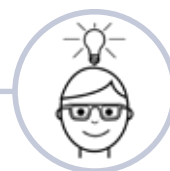


Questa guida è stata fatta per prepararti alla visita di Palazzo Altemps a Roma.

Palazzo Altemps è un museo.

In questa guida vedrai:

- dove puoi andare
- cosa puoi fare a Palazzo Altemps
- quali sono le regole.



Scopri cos'è un museo a pagina 9



Che cos'è un museo



Un museo è un palazzo dove si tengono opere d'arte o oggetti importanti e belli perché tutte le persone possano guardarli e studiarli. Queste opere d'arte e questi oggetti possono essere di tanto tempo fa o di poco tempo fa.

In un museo puoi ad esempio vedere:

opere d'arte come quadri e statue.



Oggetti come mobili, vasi, bicchieri e vestiti



Pezzi di palazzi, case o chiese.





Un museo è fatto da tante stanze che si chiamano sale.
Nei musei puoi anche trovare oggetti fatti e usati
tanto tempo fa da persone che oggi non esistono più.
Gli oggetti nei musei ti fanno capire come queste persone
hanno vissuto e la loro storia.
La storia è il racconto delle cose importanti
successe tanto tempo fa.



Come visitare Palazzo Altemps adesso con il virus covid



Per visitare Palazzo Altemps devi rispettare queste regole:

Ricordati di mettere la mascherina.

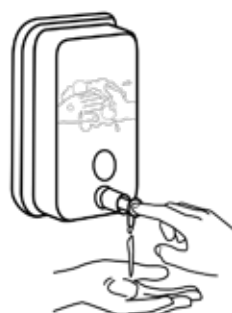
Tieni la mascherina per tutta la durata della visita.



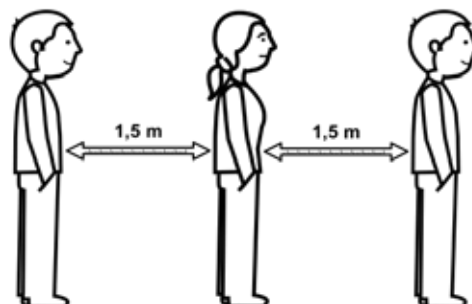
Prima di entrare a Palazzo Altemps devi misurare la temperatura.

Non avere paura

Ricordati di usare ogni tanto il gel per disinfettare le mani



Stai un po' lontano dalle persone che non conosci.



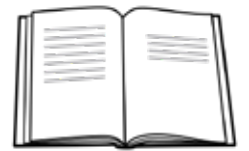


2. Entrata



Per entrare a Palazzo Altemps ci sono 3 porte.
Entra dalla porta a vetri a sinistra.

3. Biglietteria



Per visitare Palazzo Altemps puoi:



- Comprare il biglietto sul sito www.museonazionaleromano.beniculturali.it
Stampa il biglietto e portalo con te a Palazzo Altemps.
Mostra il biglietto alla persona con il cartellino che trovi alla biglietteria del Museo.



- comprare il biglietto nella biglietteria del Museo.
La biglietteria è al piano terra di Palazzo Altemps.

Qui vedi il cartello con questo disegno



Museo per tutti
Accessibile alle persone con disabilità intellettiva

Vuol dire che in questo posto hanno pensato a te,
puoi fare tutte le domande che vuoi e puoi chiedere aiuto.

Se ci sono persone arrivate prima di te mettiti in fila
e aspetta il tuo turno.

Quando non c'è nessuno davanti a te vai a parlare con la persona
dietro il bancone che ti dà il biglietto.

Qui potrai incontrare tante persone che parlano.



4. Guardaroba e tornelli



Se hai una borsa o uno zaino grandi
devi lasciarli nel guardaroba dove ci sono gli armadietti.





Per entrare nel museo devi mettere il biglietto nel tornello.
Il tornello è un cancelletto.



Appoggia il biglietto nello spazio in basso
e aspetta che la luce diventi verde.
Quando la luce è verde vuole dire che puoi passare.



5. Cosa puoi fare dentro Palazzo Altemps



Quando sei dentro Palazzo Altemps puoi:

- visitare il cortile
- guardare le statue
- guardare gli affreschi.

Un affresco è un dipinto fatto su un muro.





6. Le regole



Quando cammini dentro Palazzo Altemps devi stare attento a queste regole:

- cammina piano
- usa un tono di voce basso
- puoi fare fotografie senza flash
- non puoi toccare le statue.

Se sei stanco puoi sederti sulle panchine che trovi nel Museo.





7. Chi ti può aiutare?



Dentro Palazzo Altemps ci sono delle persone che ti possono aiutare.

Queste persone hanno un cartellino.

A queste persone puoi fare delle domande.

A queste persone puoi chiedere informazioni sulle opere e sul Palazzo.

Queste persone sono contente che tu sia lì a vedere Palazzo Altemps.



8. Scale e ascensori



Dentro il Palazzo puoi vedere statue e affreschi.

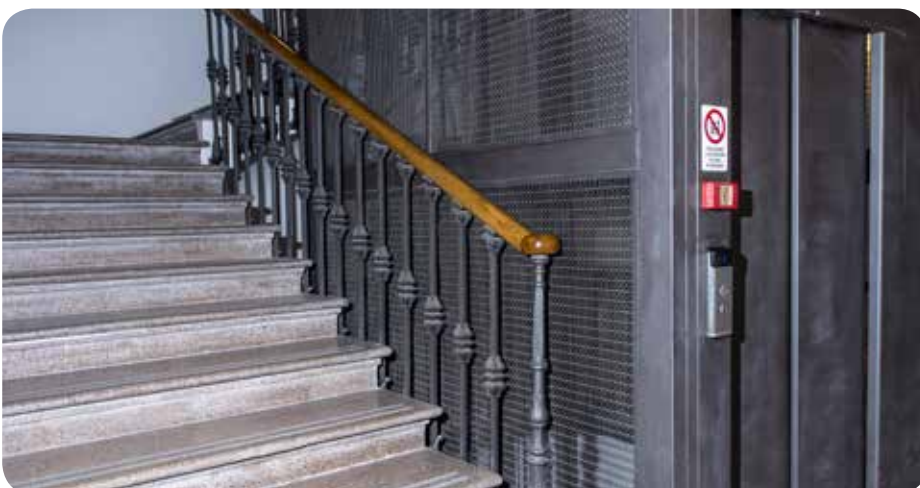
Le statue sono al piano terra e al piano 1.

Gli affreschi sono al piano 1.

Per visitare il piano 1 puoi usare le scale o l'ascensore.

Le scale sono a destra dell'entrata e in fondo al cortile a destra.

L'ascensore è vicino alle scale nel cortile in fondo a destra.



9. I bagni



I bagni si trovano al piano terra del Museo.

Per andare ai bagni devi entrare nel cortile e uscire dalla porta a vetri che si trova a destra.

Chiedi alle persone con il cartellino come arrivare ai bagni.



10. Il negozio



Il negozio di Palazzo Attemps si trova vicino all'uscita.
Qui puoi comprare libri e oggetti per ricordare la visita al Palazzo.

11. Uscita



Se hai lasciato lo zaino o la borsa nel guardaroba ricorda che devi tornare a prenderli.

Dopo aver ripreso le tue cose dal guardaroba vai dritto. Puoi uscire dalla porta a vetri dove c'è scritto USCITA.

Se la visita ti è piaciuta puoi tornare quando vuoi.