

## Storia sociale per visitare la Reggia di Venaria

Sei all'ingresso della Reggia.

La Reggia è una casa molto grande dove vivevano il re e la regina.



Vai in biglietteria. Prendi il biglietto.



Per entrare vai verso la Torre dell'Orologio.

Alla persona con il cartellino che trovi all'ingresso fai vedere il biglietto.



Arrivi al centro del cortile.

Nel cortile c'è una fontana. A volte si sente la musica.



La Reggia è molto grande.

All'interno della Reggia cammina piano.

Parla con un tono di voce basso.

Se hai bisogno d'aiuto chiedi alle persone con il cartellino.

Se hai bisogno del bagno chiedi alle persone con il cartellino.

Se vuoi mangiare e bere chiedi alle persone con il cartellino dove puoi farlo.

Puoi fare fotografie senza flash.

Puoi sederti sulle panche.

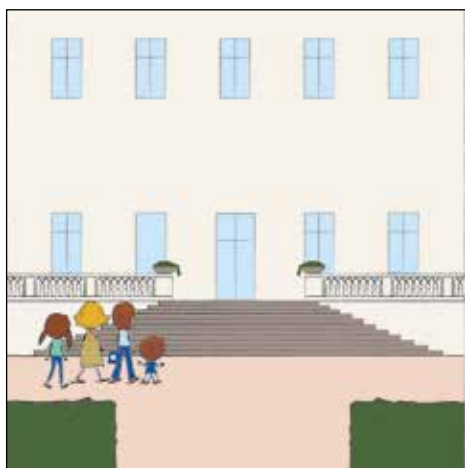
Usa la guida "Museo per tutti".

Nella guida "Museo per tutti" trovi la spiegazione di quello che vedrai dentro e fuori la Reggia.

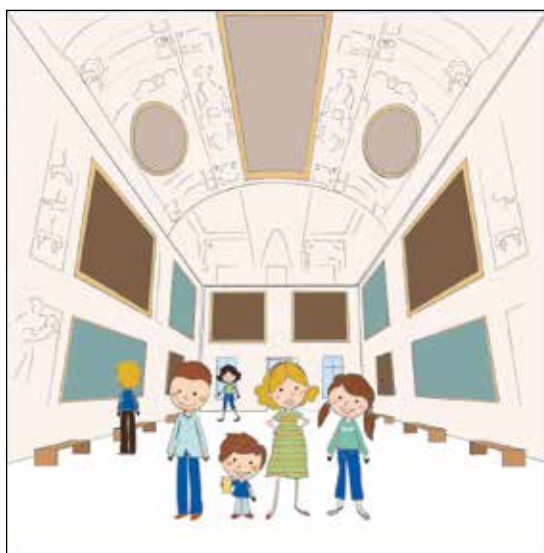
Attraversa il cortile e vai a destra a fianco della Reggia.



Quando arrivi ai Giardini, gira a sinistra. Entra nella Reggia.



Ti trovi in una sala molto grande dove possono esserci tante persone.  
Questa sala si chiama Sala di Diana.



Continua la visita.

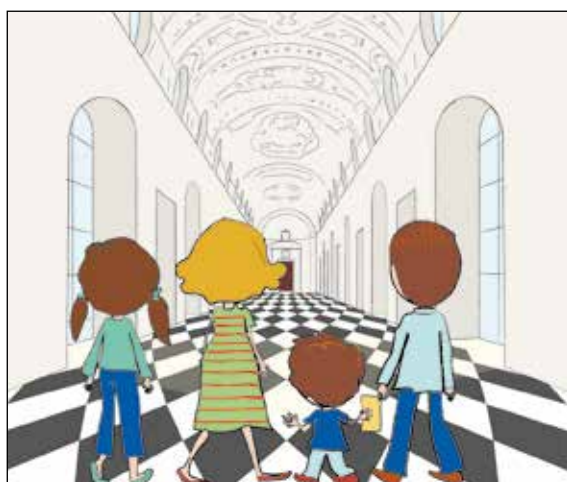
Trovi alcune stanze buie e con immagini e suoni come nei film.

In queste stanze non ti fermi.

Prosegui fino a quando ti trovi in una sala molto lunga e con molta luce.

Questa sala si chiama Galleria Grande.

In questa sala puoi sederti per terra.



Dopo aver attraversato alcune stanze arrivi alla chiesa.

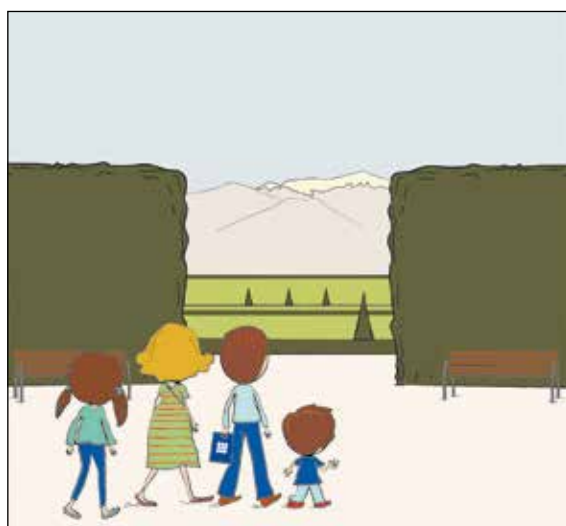
La chiesa si chiama Cappella di Sant'Uberto.



Quando hai terminato di visitare la Cappella puoi uscire dalla Reggia.



Oppure puoi andare a visitare i Giardini.



Se la visita ti è piaciuta puoi tornare quando vuoi.