



La Venaria Reale La Reggia



Guida "Museo per tutti".
Guida di lettura facilitata
per le persone con disabilità intellettiva.



Museo per tutti

Accessibile alle persone con disabilità intellettiva

UN PROGETTO DI:



CON IL SOSTEGNO DI:



 La Venaria Reale



RESIDENZE
REALI
SABAUDE

Questa guida ti aiuterà a visitare questa Reggia.

Questa Reggia si chiama Reggia di Venaria.

Questa Reggia si trova a Venaria, vicino alla città di Torino.

Reggia significa casa del re e della regina.

Questa guida ti spiegherà:

- quello che vedrai
- cosa puoi fare dentro la Reggia
- come chiedere aiuto.

Questa guida è scritta in modo semplice per aiutare tutte le persone a visitare la Reggia.

Questa guida vuole aiutare le persone ad imparare cose nuove.

In questa guida puoi trovare:

- la storia sociale per aiutarti a visitare la Reggia
- una mappa sensoriale che ti fa vedere dove c'è qualcosa che ti può dare fastidio o piacerti.

I numeri sulla mappa indicano dove sono i posti che vedrai.

- la spiegazione di cos'è la Reggia
- la spiegazione di cosa vedi nella Reggia
- la spiegazione con i simboli di cos'è la Reggia.

Storia sociale per visitare la Reggia di Venaria

Sei all'ingresso della Reggia.

La Reggia è una casa molto grande dove vivevano il re e la regina.



Vai in biglietteria. Prendi il biglietto.



Per entrare vai verso la Torre dell'Orologio.

Alla persona con il cartellino che trovi all'ingresso fai vedere il biglietto.



Arrivi al centro del cortile.

Nel cortile c'è una fontana. A volte si sente la musica.



La Reggia è molto grande.

All'interno della Reggia cammina piano.

Parla con un tono di voce basso.

Se hai bisogno d'aiuto chiedi alle persone con il cartellino.

Se hai bisogno del bagno chiedi alle persone con il cartellino.

Se vuoi mangiare e bere chiedi alle persone con il cartellino dove puoi farlo.

Puoi fare fotografie senza flash.

Puoi sederti sulle panche.

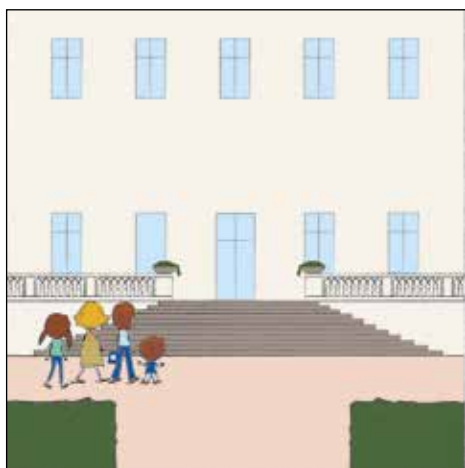
Usa la guida "Museo per tutti".

Nella guida "Museo per tutti" trovi la spiegazione di quello che vedrai dentro e fuori la Reggia.

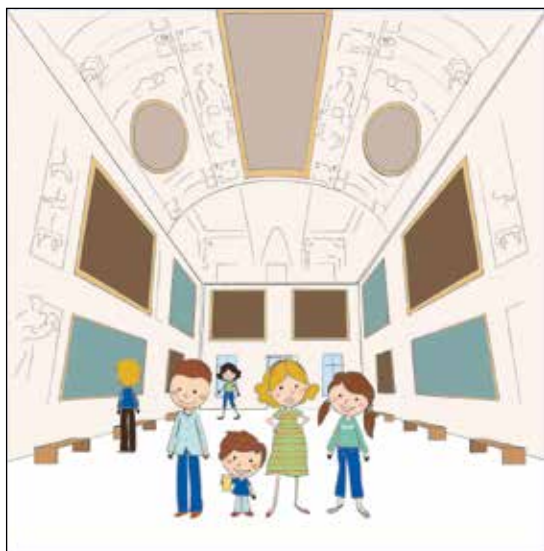
Attraversa il cortile e vai a destra a fianco della Reggia.



Quando arrivi ai Giardini, gira a sinistra. Entra nella Reggia.



Ti trovi in una sala molto grande dove possono esserci tante persone.
Questa sala si chiama Sala di Diana.



Continua la visita.

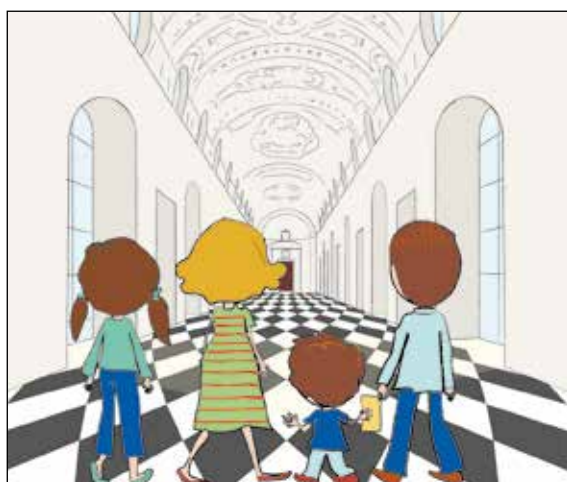
Trovi alcune stanze buie e con immagini e suoni come nei film.

In queste stanze non ti fermi.

Prosegui fino a quando ti trovi in una sala molto lunga e con molta luce.

Questa sala si chiama Galleria Grande.

In questa sala puoi sederti per terra.

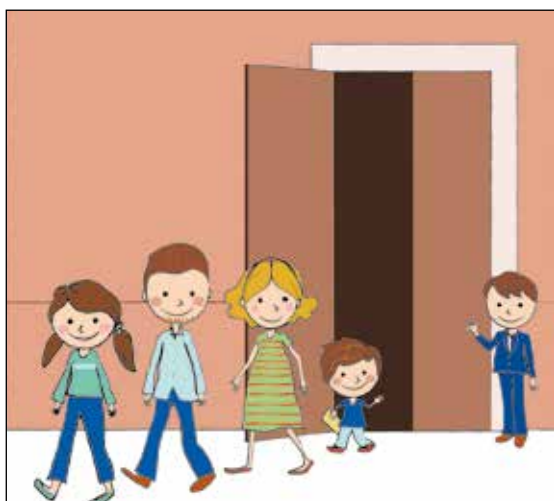


Dopo aver attraversato alcune stanze arrivi alla chiesa.

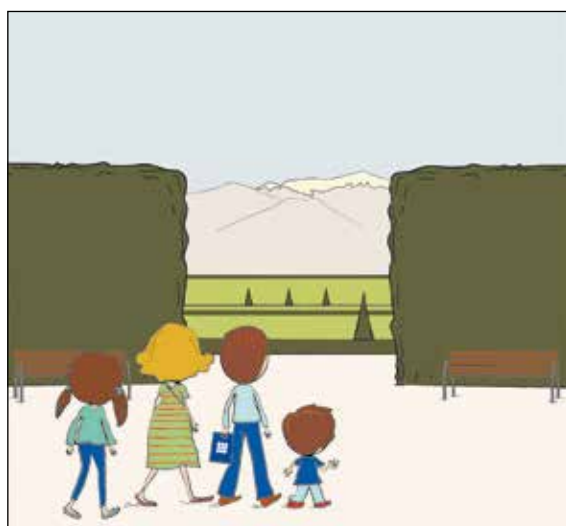
La chiesa si chiama Cappella di Sant'Uberto.



Quando hai terminato di visitare la Cappella puoi uscire dalla Reggia.

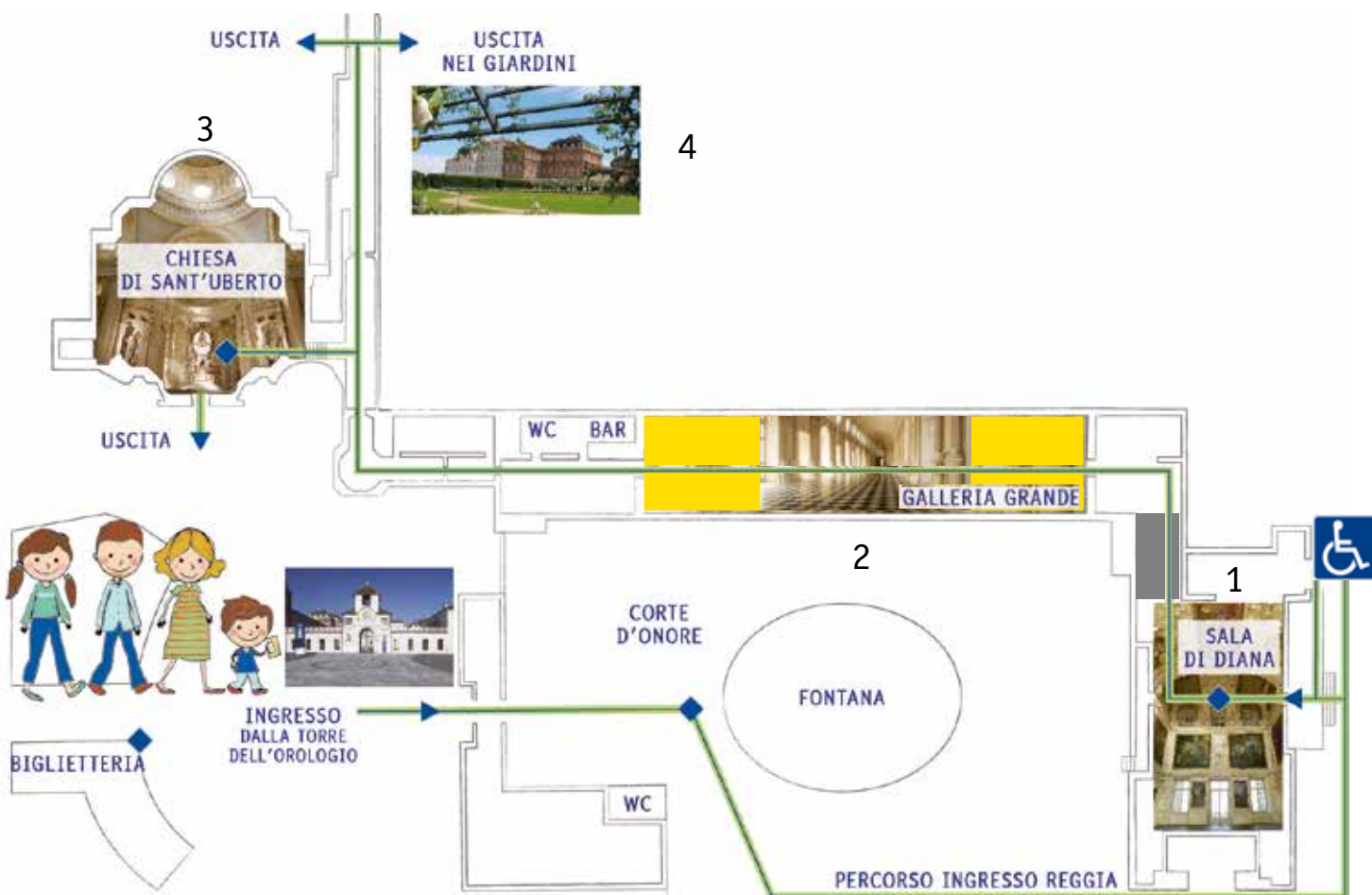


Oppure puoi andare a visitare i Giardini.





Se la visita ti è piaciuta puoi tornare quando vuoi.

Mappa sensoriale



Legenda

-  Qui c'è molta luce
-  Qui c'è poca luce

Che cos'è la Reggia di Venaria

La Reggia è a Venaria.

Reggia significa la casa del re e della regina.

Venaria è una città vicino a Torino.

Il nome "Venaria" significa "caccia".

Tanto tempo fa nella Reggia il re e la regina passavano le vacanze e andavano a caccia.



La Reggia di Venaria è un palazzo molto grande con tante stanze.

La Reggia è stata costruita per il re e la regina da 3 architetti:

- Amedeo di Castellamonte
- Filippo Juvarra
- Benedetto Alfieri.

L'architetto è la persona che disegna le case e le fa costruire.

Nella Reggia ci sono anche tante finestre.

Al re e alla regina piaceva la luce e piaceva guardare fuori dalle finestre.



La Reggia ha una parte bianca e una in mattoni rossi.

La parte bianca è stata costruita prima di quella in mattoni.



Nel cortile c'è una grande fontana. In primavera e in estate senti il rumore dell'acqua.

A volte senti anche la musica.



Dentro la Reggia ci sono tante stanze. Alcune sono colorate, altre sono bianche.

Alcune stanze sono vuote, in altre ci sono degli oggetti:

- mobili
- quadri
- statue
- tappeti
- lampadari.

Che cosa vedi nella Reggia di Venaria

1 - Sala di Diana

La Sala di Diana è molto grande, ha tante finestre e c'è molta luce. In questa sala il re e la regina ballavano, facevano le feste e incontravano gli amici.



In alto, sul soffitto, c'è un affresco con persone e animali.
Un affresco è un dipinto sul muro.

La giovane donna con una mezzaluna sulla testa è la dea Diana.
Una dea ha il corpo di una donna ed è molto potente.
Gli uomini antichi raccontavano che la dea Diana li aiutava a cacciare.
Quando stavano a Venaria il re e la regina andavano a caccia con i loro amici.

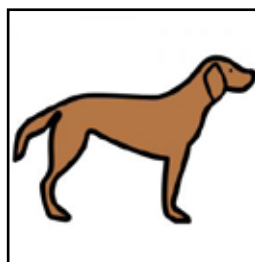


Nella sala ci sono tanti quadri e decorazioni con figure di animali.
Le decorazioni sono piccole sculture.

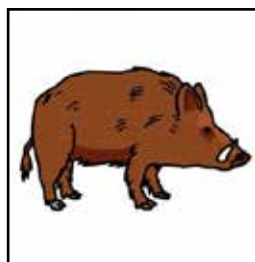
Puoi vedere:



i cani

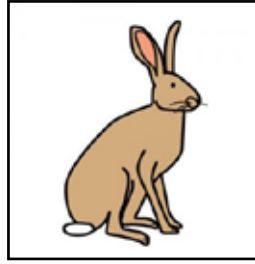


il cinghiale

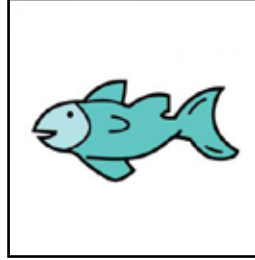




la lepre



i pesci



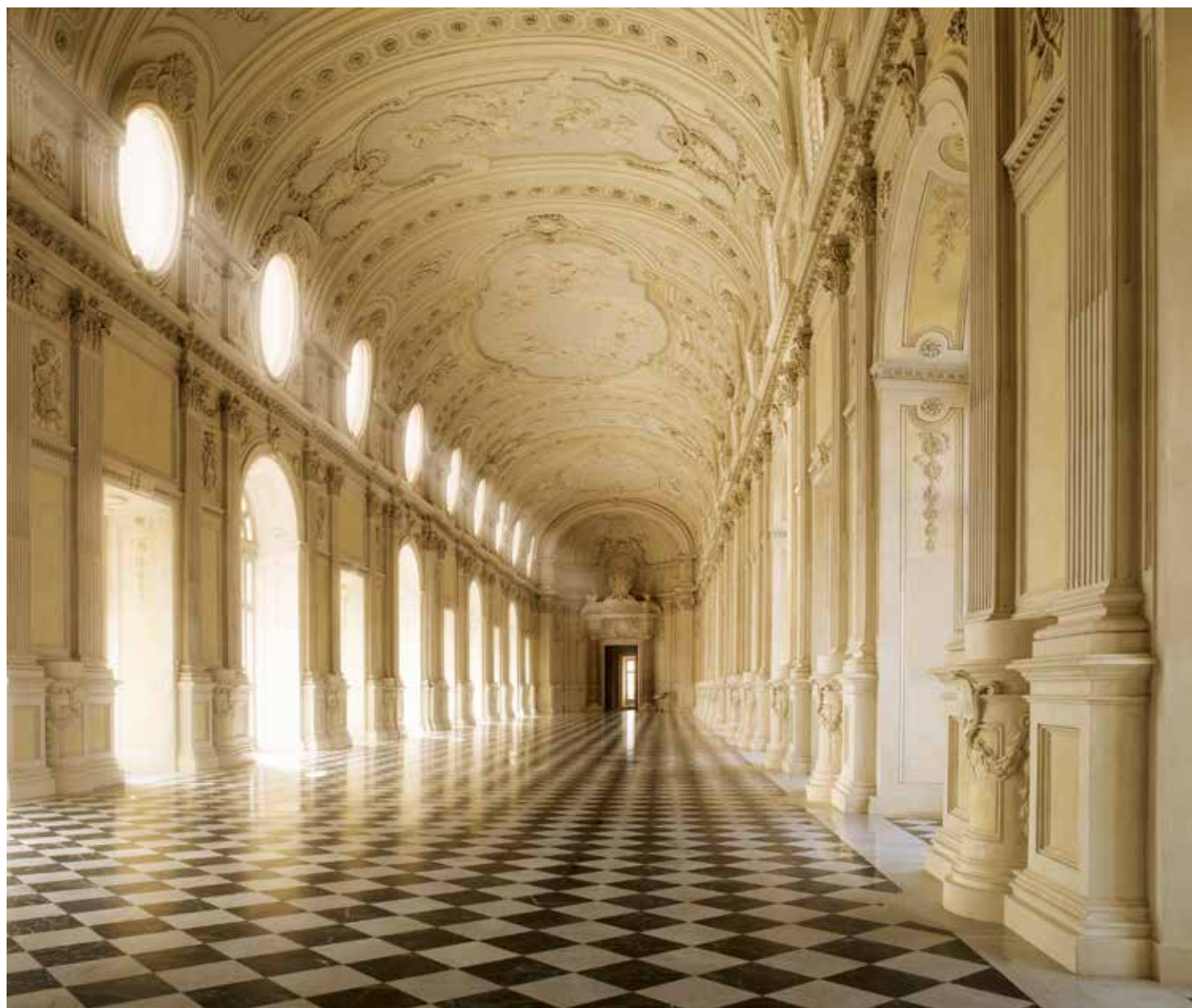
Puoi vedere anche:

- il cervo
- la volpe.

Prosegui il percorso per arrivare alla prossima sala da visitare.

2 - La Galleria Grande

La Galleria Grande è una sala molto lunga e con tante finestre.



In questa sala c'è molta luce.

Qui il re, la regina e i loro amici potevano passeggiare e guardare dalle finestre per vedere il giardino e il cortile.

Sopra le porte c'è una corona.

La corona è un oggetto prezioso che si mette in testa come un cappello.
Il re e la regina portano la corona.

La corona ci dice che questa sala è molto importante.



Prosegui il percorso passando per tante stanze.

3 - La Cappella di Sant'Uberto

Questa chiesa si chiama Cappella di Sant'Uberto.

Oggi gli uomini pregano Sant'Uberto per aiutarli quando vanno a caccia.

Una cappella è una chiesa piccola che può stare anche dentro un palazzo.

La croce ti fa capire che siamo in chiesa.

Nella cappella di Sant'Uberto il re e la regina pregavano.



Nella cappella ci sono le decorazioni con gli strumenti musicali perché qui si suonava e si cantava.

Queste decorazioni sono piccole sculture.

Ci sono il violino e il liuto.

Il liuto è una chitarra di tanto tempo fa.



Nella cappella ci sono tante finestre e c'è molta luce.

Adesso puoi uscire dalla Reggia oppure andare a visitare i Giardini.

4 - I Giardini

I Giardini sono intorno alla Reggia.

Camminando puoi trovare prati e alberi.

In primavera e in estate puoi trovare fiori colorati e profumati.

Nei Giardini c'è il Giardino delle Rose.



Il Giardino delle Rose è fatto da tante piante di rose di un solo colore, il bianco.

Le rose bianche piacevano alla regina.

Vicino al Giardino delle Rose puoi vedere la statua di Ercole.

Ercole è un famoso eroe di tanto tempo fa.

Ercole ha affrontato tante avventure.

In una delle sue avventure Ercole ha ucciso un leone.
Puoi vedere il leone vicino ai piedi di Ercole.



Sotto la statua vedi le decorazioni delle avventure di Ercole.

Nei Giardini ci sono delle panche di legno e di pietra
dove puoi sederti per riposare.

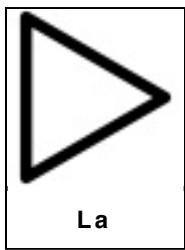
Nei Giardini trovi anche una casetta di legno di colore blu.

Questa casetta si chiama Fantacasino.

Dentro la casetta ci sono dei giochi che puoi usare.



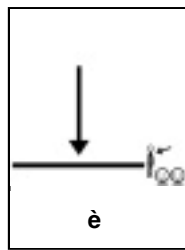
La Reggia di Venaria nei simboli della Comunicazione Aumentativa Alternativa



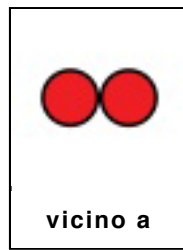
La



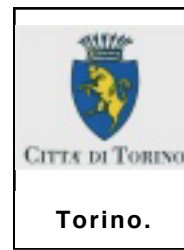
Reggia di Venaria



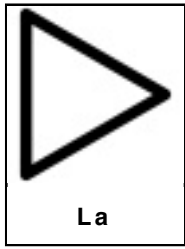
è



vicino a



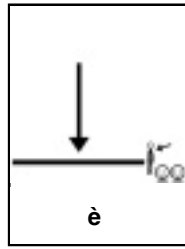
Torino.



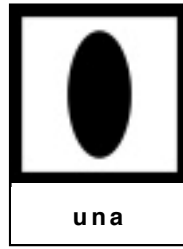
La



Reggia di Venaria



è



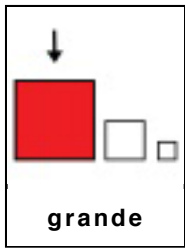
una



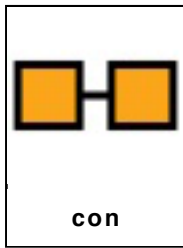
casa



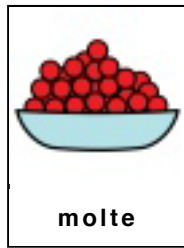
molto



grande



con



molte



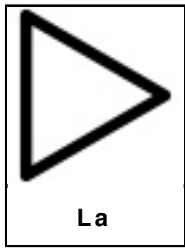
stanze



e



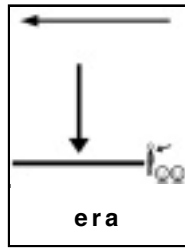
finestre.



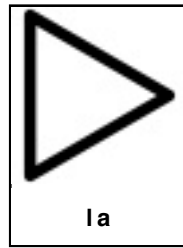
La



Reggia di Venaria



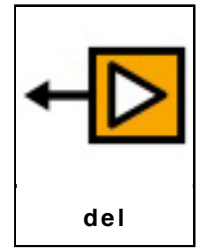
era



la



casa



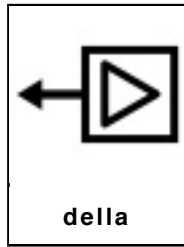
del



re



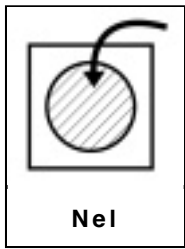
e



della



regina.



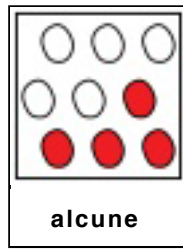
Nel



giardino



ci sono



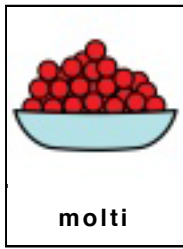
alcune



fontane



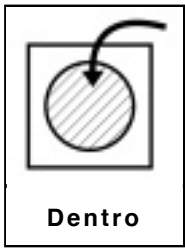
e



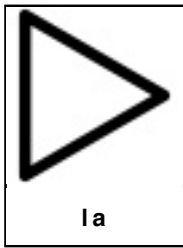
molti



alberi.



Dentro



la



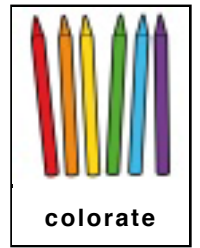
Reggia di Venaria



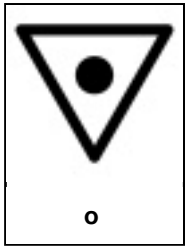
ci sono



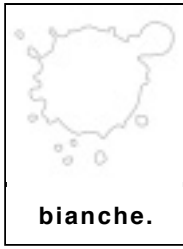
stanze



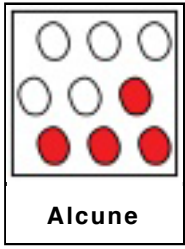
colorate



o



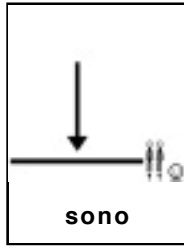
bianche.



Alcune



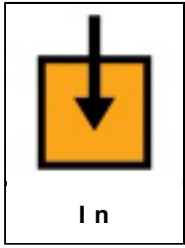
stanze



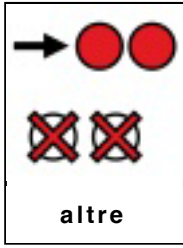
sono



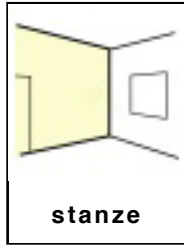
vuote.



In



altre



stanze



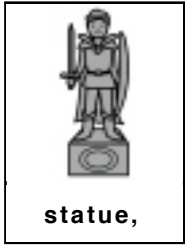
ci sono



mobili,



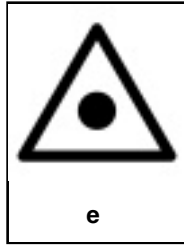
quadri,



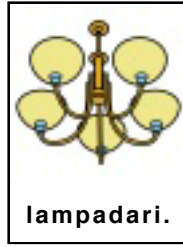
statue,



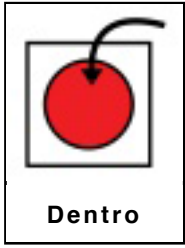
tappeti



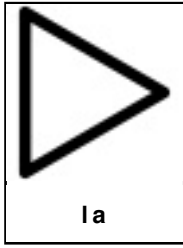
e



lampadari.



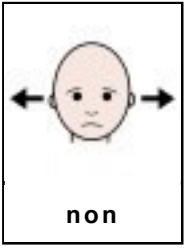
Dentro



la



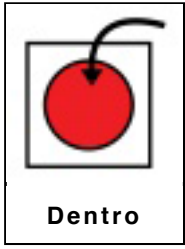
Reggia di Venaria



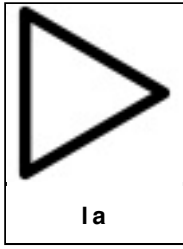
non



gridare.



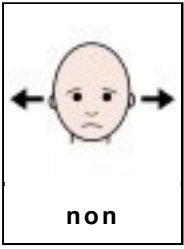
Dentro



la



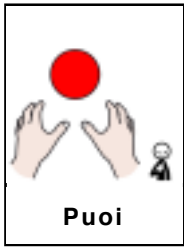
Reggia di Venaria



non



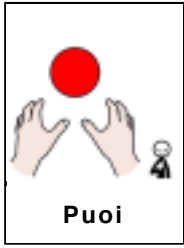
correre.



Puoi



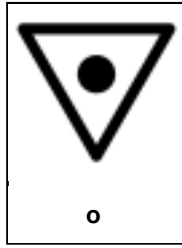
fare fotografie.



Puoi



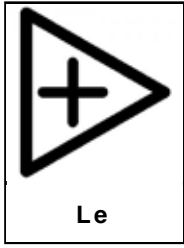
sederti per terra



o



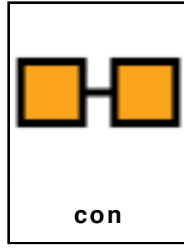
sulle panche.



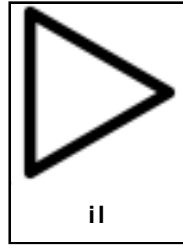
Le



persone



con



il



cartellino



ti



possono aiutare.

Quando vedi questo simbolo



vuol dire che in quel luogo ci sono delle persone che ti possono aiutare.

Ti aiutano a capire le opere d'arte, un quadro, una statua, una casa, un castello.

Museo per tutti è un progetto fatto dall'Associazione l'abilità con la Fondazione De Agostini.

L'Associazione l'abilità è un insieme di persone che assiste chi ha una disabilità.

L'Associazione l'abilità vuole che le opere d'arte siano capite da tutti.

La Fondazione De Agostini sostiene questo progetto.

La Venaria Reale vuole che tutti entrino a vedere le sale della Reggia.

Progettazione, testi, immagini e grafica sono realizzati su riferimento delle "Linee guida europee per rendere l'informazione facile da leggere e da capire per tutti", un progetto di Inclusion Europe.



Sistema di simboli ARASAAC
Autore dei simboli: Sergio Palao
Provenienza: ARASAAC (<http://catedu.es/arasaac>)
Licenza: CC (BY-NC-SA)



La Nuova Cultura della Disabilità

WWW.LABILITA.ORG

SEGUICI ANCHE SU FACEBOOK  TWITTER 