



**Guida sociale  
di Palazzo Massimo**

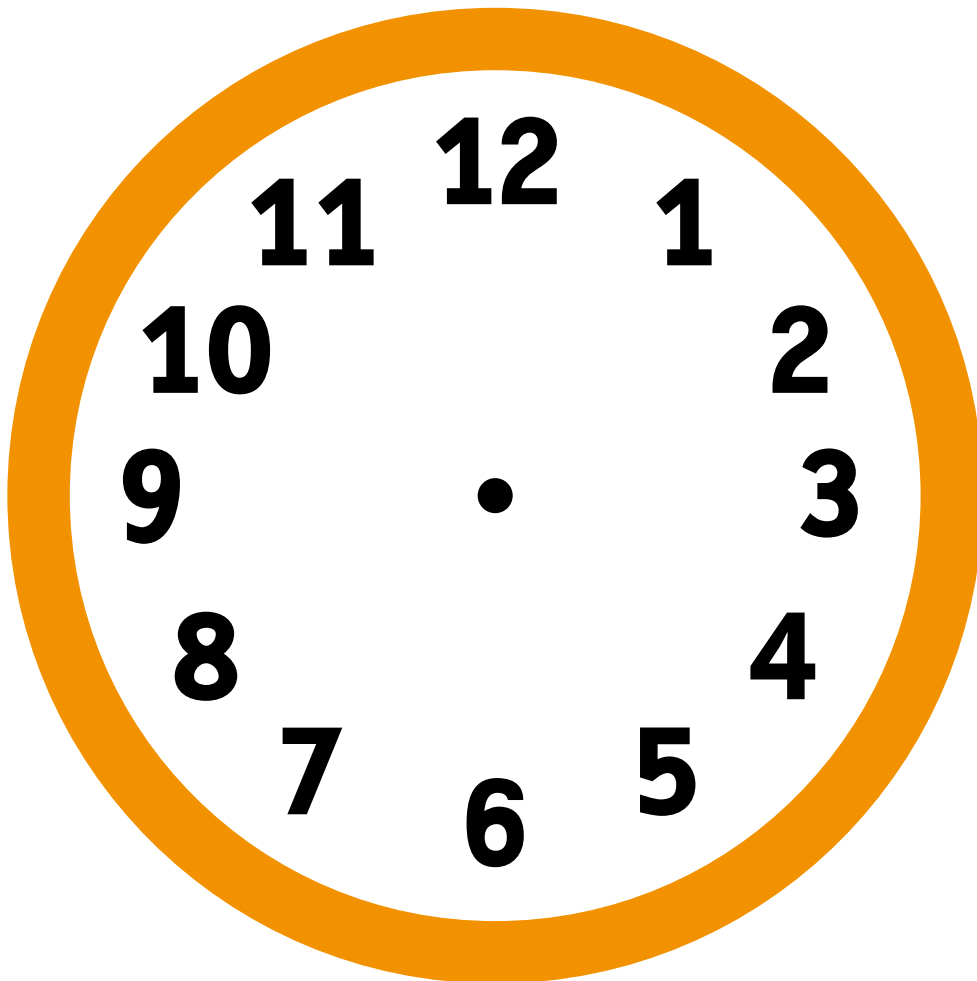


Il mio nome è .....

Visito il Palazzo Massimo

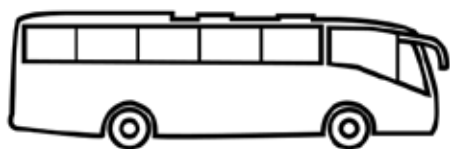
il giorno .....

alle ore .....

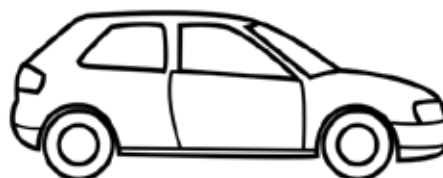




# Come arrivo a Palazzo Massimo?



**Pullman**



**Macchina**



**Treno**



**Metropolitana**



**Tram**



**A piedi**

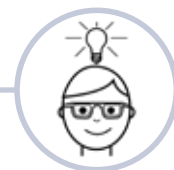


# 1. Introduzione



Questa guida è stata fatta per prepararti alla visita di Palazzo Massimo a Roma.

Palazzo Massimo è un museo molto grande e bello.



Scopri cos'è un museo  
a pagina 10

In questa guida vedrai:

- dove puoi andare
- cosa puoi fare a Palazzo Massimo
- quali sono le regole.



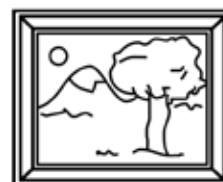
## Che cos'è un museo



Un museo è un palazzo dove si tengono opere d'arte o oggetti importanti e belli perché tutte le persone possano guardarli e studiarli. Queste opere d'arte e questi oggetti possono essere di tanto tempo fa o di poco tempo fa.

In un museo puoi ad esempio vedere:

opere d'arte come quadri e statue.



Oggetti come mobili, vasi, bicchieri e vestiti



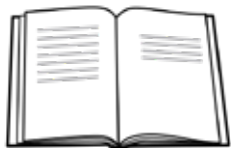
Pezzi di palazzi, case o chiese.





Un museo è fatto da tante stanze che si chiamano sale.  
Nei musei puoi anche trovare oggetti fatti e usati  
tanto tempo fa da persone che oggi non esistono più.  
Gli oggetti nei musei ti fanno capire come queste persone  
hanno vissuto e la loro storia.  
La storia è il racconto delle cose importanti  
successe tanto tempo fa.





# Come visitare Palazzo Massimo adesso con il virus covid

Per visitare Palazzo Massimo devi rispettare queste regole:

Ricordati di mettere la mascherina.

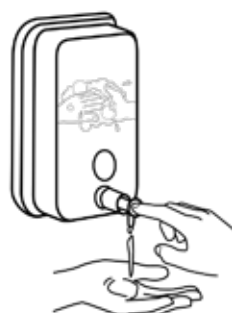
Tieni la mascherina per tutta la durata della visita.



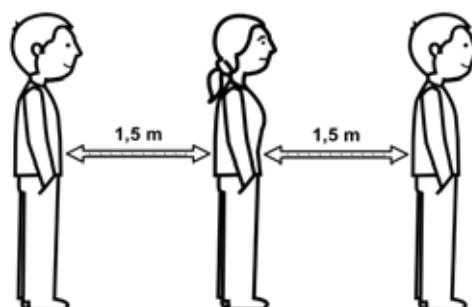
Prima di entrare a Palazzo Massimo devi misurare la temperatura.

Non avere paura

Ricordati di usare ogni tanto il gel per disinfettare le mani



Stai un po' lontano dalle persone che non conosci.





## 2. Entrata



Per entrare a Palazzo Massimo devi attraversare un cancello.

Dopo aver salito alcuni gradini,  
passi attraverso un portone.



Sali le scale  
e sulla destra trovi l'entrata del museo.





### 3. Biglietteria

Per visitare Palazzo Massimo puoi:

**museo  
nazionale  
romano**

**Palazzo Massimo**  
Largo di Villa Peretti, 2  
00185 Roma

[indicazioni e mappa](#)

---

**Orari**  
Dal martedì al venerdì dalle ore 14.00 alle ore 19.45, il sabato e la domenica dalle ore 10.30 alle ore 19.45.

[→ acquista biglietti](#)

- Comprare il biglietto sul sito [www.museonazionaleromano.beniculturali.it](http://www.museonazionaleromano.beniculturali.it)  
Stampa il biglietto e portalo con te a Palazzo Massimo.  
Mostra il biglietto alla persona con il cartellino che trovi alla biglietteria del Museo.



- comprare il biglietto nella biglietteria del Museo.  
Per arrivare in biglietteria devi salire una scala di marmo bianco e andare a destra.

Qui vedi il cartello con questo disegno



Vuol dire che in questo posto hanno pensato a te,  
puoi fare tutte le domande che vuoi e puoi chiedere aiuto.

Se ci sono persone arrivate prima di te mettiti in fila  
e aspetta il tuo turno.

Quando non c'è nessuno davanti a te vai a parlare con la persona  
dietro il bancone che ti dà il biglietto.

Qui potrai incontrare tante persone che parlano.



Se usi la carrozzina o se hai difficoltà a camminare o fare le scale puoi entrare dal piccolo portone di legno a destra.  
Chiedi alle persone che ti aprono come arrivare in biglietteria.





## 4. Punto accoglienza



Vicino alla porta per entrare nel museo  
trovi la porta a vetri del Punto accoglienza.  
Se hai bisogno di informazioni chiedi che ti aprano.



## 5. Guardaroba



Il guardaroba si trova a sinistra della biglietteria.

Puoi lasciare il tuo zaino o la tua borsa alle persone del guardaroba che ti daranno un gettone per riprendere le tue cose dopo la visita.



## 6. Cosa puoi fare dentro Palazzo Massimo



Palazzo Massimo è un museo molto grande e bello.

Nel museo ci sono 3 piani.

- Al piano 1 puoi vedere molte statue.
- Al piano 2 puoi vedere:
  - affreschi.

Un affresco è un dipinto fatto su un muro.

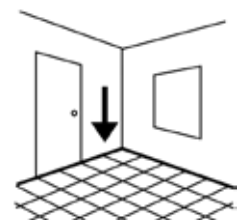
- Mosaici.

Un mosaico è fatto con pezzetti di colori diversi e di materiali diversi come: marmo, terracotta, vetro, pietre colorate e preziose.

Questi pezzetti vengono messi uno vicino all'altro per formare dei disegni.

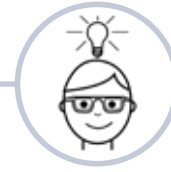
In questo museo troverai appesi alle pareti dei mosaici che tantissimo tempo fa erano i pavimenti degli antichi Romani.

---





- Al piano -2 puoi visitare anche il **Medagliere del Museo Nazionale Romano.**



Scopri cos'è qui sotto

## Il Medagliere del Museo Nazionale Romano



A Palazzo Massimo puoi trovare anche il Medagliere del Museo Nazionale Romano

Il Medagliere è un museo dove puoi trovare:

- monete



- gli oggetti usati per fare le monete di moltissimo tempo fa

- pietre preziose



- gioielli

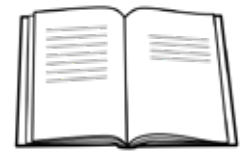
- gli oggetti che gli antichi Romani mettevano nelle tombe

- la mummia della bambina di Grottarossa.

Una mummia è il corpo di una persona morta moltissimo tempo fa che rimane intero fino ad oggi.

Fai attenzione perché vedere la mummia può farti paura.





## 7. Le regole



Quando cammini dentro Palazzo Massimo devi stare attento a queste regole:

- cammina piano
- usa un tono di voce basso
- puoi fare fotografie senza flash
- non puoi né mangiare né bere
- non puoi toccare le opere d'arte.



Se sei stanco puoi sederti sulle sedie del museo o sulle panchine del cortile del Palazzo.



## 8. Chi ti può aiutare?



Dentro Palazzo Massimo ci sono delle persone che ti possono aiutare.  
Queste persone hanno un cartellino.  
A queste persone puoi fare delle domande.  
Queste persone sono contente che tu sia lì a Palazzo Massimo.

## 9. Scale e ascensori



Per visitare il piano 1 e il piano 2 puoi usare le scale o l'ascensore.

### **Piano terra:**

Le scale sono a sinistra della prima sala chiamata sala della Minerva.

L'ascensore è a destra della prima sala chiamata sala della Minerva.

### **Piano 1:**

Le scale sono a sinistra della sala 1.

L'ascensore è a destra della sala 1

### **Piano 2:**

Le scale sono a sinistra della sala 1.

L'ascensore è a destra della sala 2.



## 10. I bagni



I bagni sono:

al **piano terra**

vicino al guardaroba e in fondo alla Galleria 2 (simbolo II)

al **piano 1** ci sono due bagni.

Uno all'inizio e uno alla fine della Galleria 2 (simbolo II)

al **piano 2** ci sono due bagni.

Uno all'inizio e uno alla fine della Galleria 2 (simbolo II)

nel **Medagliere**

Chiedi alle persone con il cartellino come arrivare ai bagni.

## 11. Il negozio



Il negozio di Palazzo Massimo si trova vicino all'entrata.  
Qui puoi comprare libri e oggetti per ricordare la visita  
a Palazzo Massimo.





## 12. Il bar



Il bar si trova al piano terra di Palazzo Massimo.

L'entrata del bar è a destra, dopo la sala 1.

Qui puoi sederti ad un tavolo per mangiare e bere.

Se ci sono tante persone sentirai tanto rumore.

Puoi anche sentire il rumore dei bicchieri e dei piatti.

Puoi sentire il profumo del caffè e delle cose da mangiare.

## 13. L'uscita



Quando hai finito la visita puoi tornare nel punto accoglienza e uscire dalla porta a vetri.

Se hai lasciato lo zaino o la borsa al guardaroba ricorda di tornare a prenderli.

Se la visita ti è piaciuta puoi tornare quando vuoi.