

Che cos'è l'Abbazia di Cerrate



L'Abbazia di Santa Maria di Cerrate si trova vicino alla città di Lecce.

L'Abbazia si trova in campagna in mezzo a tante piante:

- ulivi
- fichi d'india
- agavi
- pini

L'Abbazia è un luogo composto da una chiesa e da altri edifici.

In questa Abbazia ci sono:

- la chiesa
- il pozzo
- il giardino
- la casa del massaro
- il mulino e la stanza del forno

Tantissimo tempo fa in questa Abbazia i monaci pregavano e vivevano insieme.

I monaci studiavano e ricopiavano libri antichi in una stanza chiamata scriptorium.

Scriptorium vuol dire il posto in cui si scrive.

Quando i monaci si spostarono in un'altra chiesa nella città di Lecce, l'Abbazia di Cerrate diventò un luogo dove i contadini coltivavano la terra.

Molti anni dopo l'Abbazia divenne così una masseria.

La masseria è una fattoria.

Il massaro e i contadini vivevano e lavoravano nella masseria.

Il massaro è il capo dei contadini.

Nella masseria di Cerrate si producevano:

- tanto olio
- tabacco
- grano

e si allevavano animali.

Dopo molti anni anche il massaro e i contadini decisero di lasciare la masseria.

Pochi anni fa il FAI ha ripulito la campagna e sistemato gli edifici.

Grazie al FAI ora tutti possono conoscere la storia dell'Abbazia e visitare questo luogo.



Che cosa vedi all'Abbazia di Cerrate

1 - La Chiesa di Santa Maria di Cerrate

Una leggenda racconta che il re Tancredi d'Altavilla un giorno inseguiva una cerva.

La cerva si nascose in una grotta.

Il re entrò nella grotta e vide la Madonna.

Il re Tancredi decise di costruire la chiesa dove c'era la grotta.

La leggenda è una favola.

La chiesa è costruita con pietra di Lecce.



La pietra di Lecce è molto chiara e fragile.

Con la pietra di Lecce gli uomini hanno fatto anche tutte le figure intorno alla porta e sopra le colonne.

Sopra le colonne davanti alla porta ci sono due strani animali.



Questi animali hanno:

- il muso del maiale
- le zampe da leone



Questi animali sono come due guardiani della chiesa.

Ci vogliono dire che quando entri in chiesa devi comportarti bene.

Dentro la chiesa ci sono le colonne molto grandi che sostengono un soffitto risistemato.



Dentro la chiesa vedi:

- gli affreschi
- 3 altari



Gli affreschi sono vecchi dipinti sulle pareti.

A sinistra ci sono degli affreschi con tanti buchi.



I buchi servivano per far attaccare sopra degli affreschi nuovi.

Gli affreschi nuovi sono stati staccati.

Puoi vedere gli affreschi nuovi nella casa del massaro.

Sugli affreschi vecchi con i buchi sono disegnati dei santi.

I santi sono persone che hanno pregato tanto e si sono comportati bene.

Prima degli affreschi con i buchi si vede Sant'Anna che tiene in braccio la Madonna quando era bambina e san Gioacchino.

Sant'Anna e san Gioacchino erano i genitori della Madonna.



Poi si vede San Giorgio a cavallo.

Poi c'è una fila di santi.

A destra vedi un affresco che sembra un puzzle dove mancano dei pezzi.



Su questo muro c'era un affresco intero.

Questo muro era caduto.

Anche qui erano disegnati dei santi con delle armi.

Gli uomini hanno ricostruito il muro mettendo le pietre in disordine senza rifare il giusto disegno intero.

Gli altari sono tre:

- l'altare centrale è quello di Sant'Irene



- l'altare a destra è quello di Sant'Oronzo



- l'altare che vedi appena entri è quello della Madonna di Cerrate.



L'altare della Madonna di Cerrate è fatto con la pietra di Lecce.
Anni fa alcuni uomini pensavano che questo altare fosse troppo grande
e non faceva vedere bene gli affreschi.

Questi uomini allora smontarono l'altare e abbandonarono i pezzi
fuori dalla chiesa.

Poco tempo fa il FAI ha trovato tutti i pezzi e ha rimontato l'altare.

Un nuovo pittore ha dipinto il quadro della Madonna.

Gli altri altari sono dedicati a Sant'Irene e Sant'Oronzo.

Questi due santi proteggevano gli abitanti di Lecce.

Dalla porticina di legno vicino all'affresco con i buchi puoi uscire nel portico.



Il portico è un posto all'ombra dove i monaci pregavano.

Il portico è costruito con tante colonne in pietra di Lecce.

Sopra le colonne ci sono tante figure di uomini e animali fantastici.

Fantastici vuole dire che non esistono nella realtà.

Dal portico puoi vedere il pozzo.

Ti puoi sedere sulle panche in legno a riposare.

2 - Il pozzo



Il pozzo è stato costruito in pietra di Lecce.

Il pozzo è stato costruito dopo che i monaci erano andati via.

Dentro il pozzo c'è acqua che arriva da sottoterra.

Il pozzo era anche una cisterna.

La cisterna è una grande stanza che si riempie con l'acqua della pioggia.

Quindi questo pozzo si riempiva di più quando pioveva.

Sopra il pozzo c'è la statua di un tritone.



Il tritone è un uomo che non ha le gambe ma la coda di pesce.

Il tritone sopra il pozzo non ha più la faccia.

La leggenda dice che gli occhi del tritone guardavano dove era nascosto un tesoro.

Alcuni uomini hanno scavato per cercare il tesoro e non lo hanno trovato.

Si sono molto arrabbiati e quindi hanno rotto la faccia del tritone.

I contadini usavano l'acqua del pozzo per:

- bagnare le piante
- lavarsi
- bere
- far bere gli animali.

3 - Il giardino



Molti anni fa i contadini della masseria hanno piantato le piante del giardino.

In questo giardino ci sono:

- aranci
- limoni
- mandarini
- pompelmi
- fragole
- peperoncini
- gerani
- gelsomini
- erbe aromatiche

Da maggio a settembre puoi sentire i profumi di queste piante.

Le erbe aromatiche sono utilizzate per cucinare.

Puoi annusare:

- il rosmarino
- il basilico
- la menta
- la salvia
- l'erba cipollina
- la lavanda
- il timo
- la citronella
- la maggiorana

Il giardiniere mette una polvere blu sul tronco delle piante.



Questa polvere si chiama solfato di rame.

Questa polvere protegge le piante dalle malattie.

Ti puoi sedere sui muretti vicino alle erbe aromatiche nei vasi.

4 - La casa del Massaro



La casa del massaro era la casa del capo dei contadini.

Il massaro viveva al primo piano.

Al piano terra i contadini:

- producevano l'olio
- facevano seccare il tabacco
- tenevano il grano
- conservavano gli attrezzi da lavoro.

Tu puoi vedere solo il piano terra.

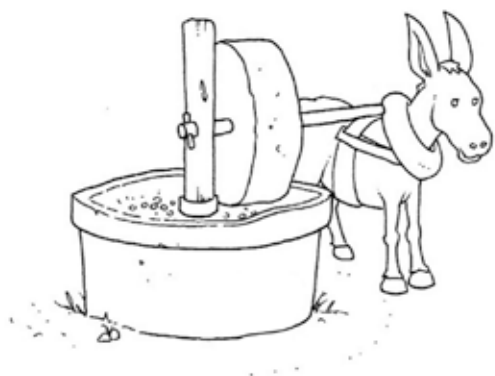
Quando entri vai in fondo e trovi due vecchie macine.



La macina serviva per fare l'olio.

Questa macina è formata da tre grandi pietre che giravano dentro una vasca.

Un cavallo o un mulo spingeva un pezzo di legno che faceva girare le pietre.
Il mulo è un animale che assomiglia al cavallo
Le pietre schiacciavano le olive per fare l'olio.



Torna indietro. A destra puoi vedere degli affreschi.
Questi sono gli affreschi che erano in chiesa tanto tempo fa.
Questi affreschi erano attaccati sopra quelli che ci sono adesso sulle pareti della Chiesa.



Entrando nella sala, partendo da destra vedi:

- la Madonna che dorme in mezzo agli angeli e ai santi prima di andare in cielo.



Il letto ha una coperta molto preziosa.

In mezzo all'affresco c'è Gesù che guarda la Madonna.

Gesù ha in mano il ritratto della Madonna quando era bambina.

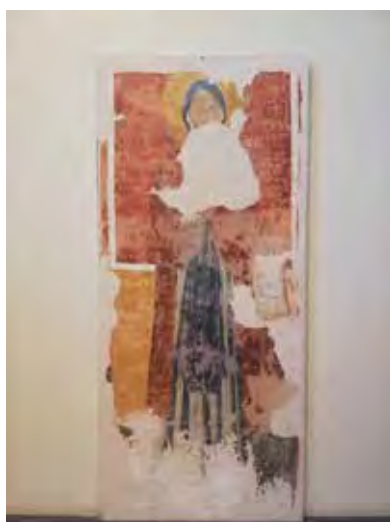
In alto a destra c'è dipinta una città che si chiama Efeso.

A Efeso viveva la Madonna prima di andare in cielo.

In basso a destra c'è dipinto l'uomo che ha fatto fare questo affresco.

Non si sa ancora come si chiamava quest'uomo.

- Sant'Antonio



- un affresco molto rovinato.



Puoi vedere solo le ginocchia che forse sono della Madonna.

- Santo Stefano



- un grande affresco con:
 - a destra Sant'Eustachio a cavallo.



- al centro San Giorgio a cavallo che salva la principessa.
- a sinistra un angelo che dice alla Madonna che aspetta un bambino cioè Gesù.

- la Madonna del popolo.



Popolo vuol dire tante persone.

Questa Madonna proteggeva tutte le persone.

Alla fine vedi due disegni fatti con un colore rosso.



Questi disegni erano le prove per l'affresco dove c'è San Giorgio.

Prima di uscire dalla casa del massaro, a destra, c'è un grande televisore.



Puoi toccare lo schermo per fare tre giochi:

- rimontare l'affresco della chiesa che sembra un puzzle
- colorare l'affresco con i buchi
- rimontare l'altare della Madonna di Cerrate.

5 - Il mulino e stanza del forno



Appena entrato a sinistra vedi una grande macina.



I contadini usavano questa macina per fare la farina.

Questa macina è formata da due grandi pietre che ruotavano dentro una vasca.

Le ruote di pietra schiacciavano il grano dentro la vasca

e si formava la farina.

Un mulo spingeva un pezzo di legno che faceva girare le pietre.

Il mulo assomiglia ad un cavallo.

In questa stanza puoi vedere:



- una bilancia appesa alla parete
- sotto la bilancia alcuni secchi per misurare la farina.
I secchi sono di diversa grandezza.
- il buco sulla parete è il forno dove veniva cucinato il pane
- sotto il forno, sul pavimento, c'è un grande buco coperto con del ferro.
In questo buco i contadini buttavano le olive.
Sotto c'era un frantoio.
Il frantoio era la stanza dove i contadini prendevano queste olive e facevano l'olio con un'altra macina.
- i setacci
I contadini usavano i setacci per dividere la farina dai pezzi di chicchi di grano che non servivano
- un mobile chiamato mattrabbanca.



La mattrabbanca è un tavolo che si può aprire.

Dentro la mattrabbanca puoi vedere:

- un piatto con la farina
- un piatto con il grano

Puoi toccare la farina e il grano.

- i mattarelli per schiacciare la pasta prima di cucinarla
- un grande timbro.



Gli uomini timbravano la pasta del pane prima di cuocerlo nel forno.

Dopo la cottura, sul pane rimaneva il disegno del timbro.

Sul disegno del pane c'è un grande fiore e dentro c'è Gesù.

- un lavandino in pietra

Sotto il lavandino c'è un vaso per raccogliere l'acqua.

- nella nicchia ci sono altri vecchi vasi.

La nicchia è un buco nella parete.

Questi vasi erano vecchi contenitori.

Qui si mettevano grano, farina e altri alimenti.

- sotto la nicchia c'è una mattra.

La mattra è una vasca di legno.

Sopra la mattra veniva divisa la farina con i setacci.